

Прочитајте ги **Важните мерки за претпазливост** пред да го користите овој производ. Чувајте го Упатството за корисникот (CD) на некое достапно место за понатамошна употреба.

Видете ја прикачената етикета на единицата и покажете ја оваа информација на Вашиот дилер кога барате сервис.

Важни мерки за претпазливост

Оваа единица е дизајнирана и произведена за да ја осигури Вашата лична безбедност, но, како и да е, неправилната употреба може да доведе до електричен шок или опасност од пожар. За да ја овозможите правилната работа на сите заштитни алатки вметнати во овој екран, проследете ги следниве основни правила за нивна инсталација, користење и сервисирање.

За Безбедноста

Користете го само струјниот кабел обезбеден со единицата. Доколку користите друг струен кабел, осигурете се дека тој е сертифициран од применливите национални стандарди доколку не е обезбеден од обезбедувачот. Ако струјниот кабел има било каква грешка, контактирајте со производителот или со најблискиот обезбедувач на сервис за замена.

Струјниот кабел се користи како главен уред за прекинување на врската. Осигурете се дека ѕидниот штекер е лесно достапен по инсталацијата.

Ракувајте со екранот само од некој извор на енергија кој што е споменат во спецификациите на ова упатство или кој што е излистан на екранот. Ако не сте сигурни каков тип на извор на енергија имате во Вашиот дом, консултирајте се со Вашиот дилер.

Преоптоварените АС штекери и продолжителни кабли се опасни. Исто така, опасни се и стопените струјни кабли ис кршени приклучоци. Тоа може да доведе до шок или опасност од оган. Повикајте го Вашиот сервисен техничар за поправка.

Си додека уредот е поврзан со ѕиден штекер за наизменична струја, тој не е исклучен од изворот на напојување дури и ако уредот е исклучен.

Не го отварајте Екранот.

- Внатре не постојат компоненти кои што може да се сервисираат од корисникот.
- Внатре постои Опасен Висок Напон, дури и кога енергијата е исклучена.
- Контактирајте со Вашиот дилер доколку екранот не работи правилно.

За да одбегнете лична повреда:

- Не го ставајте екранот на нестабилна полица освен ако не е правилно обезбеден.
- Користете само држач кој што е препорачан од производителот.
- Не испуштајте било каков објект или не му нанесувајте никаков удар на производот. Не фрлајте било какви играчки или објекти на екранот на производот. Тоа може да предизвика повреда на луѓе, проблеми на производот и штета на екранот.

За да спречите оган или опасности:

- Секогаш исклучувајте го екранот ако ја напуштите собата малку повеќе од краток временски период. Никогаш не оставајте го екранот вклучен кога ја напуштате куќата.
- Спречете ги децата да не испуштаат или да не внесуваат објекти во отворите на екранот. Некои внатрешни делови содржат опасен напон.
- Не додавајте додатоци што не се дизајнирани за овој екран.
- Кога екранот ќе се остави без надзор за некој продолжен временски период, исклучете го од ѕидниот штекер.
- Доколку постојат громови и грмотевици, не ги допирајте струјниот кабел и сигналниот кабел бидејќи може да се многу опасни. Тоа може да предизвика електричен шок.

За Инсталацијата

Не дозволувајте ништо да стои или да се најде под струјниот кабел, и не го ставајте екранот каде што струјниот кабел може да се оштети.

Не го употребувајте екранот во близина на вода како што се када за бањање, сад за миење, кујнско лавабо, када за перење алишта, во некој влажен подрум, или во близина на базен. Екраните се обезбедени со отвори за вентилација на него кои што овозможуваат испуштање на топлина која што се генерира за време на работата. Доколку овие отвори се блокирани, внатрешната топлина може да предизвика грешки во работата кои што може да резултираат со опасност од оган. Затоа, НИКОГАШ:

- Не ги блокирајте долните отвори за вентилација со оставање на екранот на кревет, софа, тепих, итн.
- Не го ставајте екранот во затворен простор доколку не е обезбедена соодветна вентилација.
- Не ги покривајте отворите со платно или друг материјал.
- Не го ставајте екранот во близина или врз радијатор или извор на топлина.

Не го тријте или удирајте Active Matrix LCD (Активниот Матрикс LCD) со ништо тврдо бидејќи тоа може да го изгребе, расипе или оштети трајно Active Matrix LCD.

Не го притискајте LCD екранот со Вашиот прст подолго време бидејќи тоа може да предизвика несакано појавување на некои слики.

Некои дефектни точки може да се појавуваат како Црвени, Зелени или Сини точки на екранот. Како и да е, ова нема да има влијание или ефект на перформансите на екранот.

Ако е можно, користете ја препорачаната резолуција за да добиете најдобар квалитет на сликата за Вашиот LCD екран. Ако се користи со било каков режим освен со препорачаната резолуција, некои скалести или процесирани слики може да се појават а екранот. Како и да е, ова е карактеристика на LCD панелот за фиксна резолуција.

Доколку подолго време оставите статична слика на екранот, тоа може да предизвика оштетување на екранот, односно појава на Image Burn-in („изгорена“ слика). Водете сметка да користите заштитник на екранот. Таа појава се случува и кај уредите на други производители и појавата не е опфатена со гаранцијата.

Немојте да го тресете или гребете предниот или страничните делови со метални објекти. Во спротивно, екранот може да се оштети.

За поместување на производот поставете го апаратот со екранот кон напред и држете го со двете раце. Ако го испуштите производот, оштетениот производ може да предизвика електричен удар или пожар. Контактирајте го сервисниот центар за поправка.

Одбегнувајте високи температури и голема влажност.

За Чистењето

- Исклучете го екранот пред да ја чистите предната страна на екранот.
- Користете малку наводенето (не влажно) платно. Не користете некој аеросол директно на екранот бидејќи прскањето премногу може да предизвика електричен шок.
- При чистење на производот, извлечете го кабелот за напојување од струја и бришете го производот нежно со мека крпа за да спречите гребене. Немојте да го чистите со влажна крпа ниту да прскате вода или некоја друга течност директно на производот. Тоа може да предизвика електричен удар. (Не користете хемикалии, како што се бензол, разредувач за боја или алкохол)
- Напрскајте вода на сува крпа 2 до 4 пати и со неа избришете ја предната рамка; бришете само во една насока. Премногу влага може да предизвика дамки.



За повторното пакување

- Не ги фрлајте картонот и материјалите за пакување. Тие се идеални за транспортирање на единицата. Кога ја преместувате единицата на друга локација, спакувајте ја повторно во нејзините оригинални материјали.

За Отстранувањето

- Флуоресцентната лампа што се користи во овој производ содржи мала количина на жива.
- Не го отстранувајте овој производ заедно со другиот куќен отпад.
- Отстранувањето на овој производ мора да се изврши во согласност со регулативите на Вашите локални власти.

Додатоци

!!! Ви благодариме што избравте LGE производи !!!

- Осигурете се дека следните објекти се испорачани заедно со мониторот. Доколку било кој објект недостасува, контактирајте го Вашиот застапник.



Упатството за корисникот / картички



Струен кабел (во зависност од државата)



DVI-D сигнален кабел (Оваа услуга не е достапна во сите држави.)



15-пин D-Sub сигнален кабел (За поставување, овој сигнален кабел може да се прикачи на производот пред да се испорача.)



Аудио Кабел

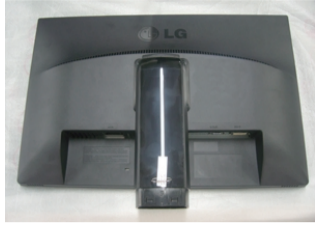
ЗАБЕЛЕШКА

- Дополнителната опрема може да се разликува од додатоците прикажани овде.
- Корисниците мора да употребуваат оклопени сигнални интефејс каблови (D-sub 15-пински кабел, DVI-D кабел) со феритно јадро за да се одржи стандардната усогласеност на уредот.

Поврзување на Екранот

- Пред да го прилагодите мониторот, осигурајте се дека е исклучена струјата до мониторот, компјутерскиот систем, и другите прикачени уреди.

1. Наместете го мониторот со неговиот преден дел свртен надолу на некое нежно платно.



2. Монтирајте ја основата на постолето во постолето на производот. Уверете се дека не сте ја извлекле кочницата за влез во лежиштето и поставете ја насоката на основата на постолето како што е прикажано.



Предупредување

- Лентата и пинот за заклучување може да бидат отстранети само од оние монитори кои се опремени со основа на држач кога основата е извадена. Инаку, можете да се повредите од истакнатите делови на држачот.
- Ракувајте со производот внимателно: Кога го подигате или преместувате производот, не држете го и не допирајте го предниот дел на LCD панелот. Во спротивно ќе го оштетите панелот. (Држете го телото на држачот или пластичниот капак на производот.)

3. Ползва една монета назад на штанд база и се обрата на посока навој стрелка за да го стегне.



4. Подигнете и свртете го мониторот да биде свртен нанапред откако ќе се направи конекција со женскиот дел од кабелот кој го закачувате.

5. Когаот желаете да се распаднете на набљудувач од штанд база, ползвате една монета да претворите навој со друга посока.

Важно

- Не го допирајте или притискајте екранот на мониторот додека ја раширувате или одмотувате базната станица.
- Не го носете производот свртен надолу држејќи ја само основата на држачот. Производот може да падне и да се оштети или да Ви го повреди стопалото.

Поврзување на Екранот

Позиционирање на Вашиот екран

- По вградувањето, прилагодете го аголот како што е прикажано подолу.

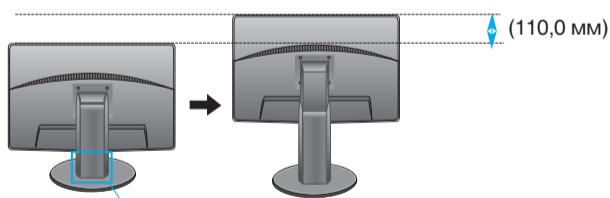
1. Прилагодете ја позицијата на панелот за максимален комфор.

■ Опсег на вртење : -5° до 15°

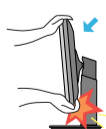
■ Опсег на кружно движење: 356°



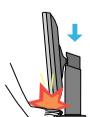
■ Опсег на висина максимум 4,33 инчи (110,0 мм)



* Осигурете се дека сте го извадиле Locking pin (Пинот за заклучување - осигурувачот) за да ја прилагодите висината.



■ Нежно избришете било какви точки на надворешноста само со ткаенина за чистење за надворешноста на производот. Не го бришете силно кога отстранувате дамки бидејќи ористењето на прекумерна сила може да предизвика гребнатини и губење на бојата.



■ При прилагодувањето на висината на екрана, не ставите прст(и) помеѓу шеф на монитора и на штанд базата. Можете да повредите ваш прст(и).

Предупредување

- Нема потреба да го вратите назад осигурувачот откако тој е отстранет, за да ја прилагодите висината.

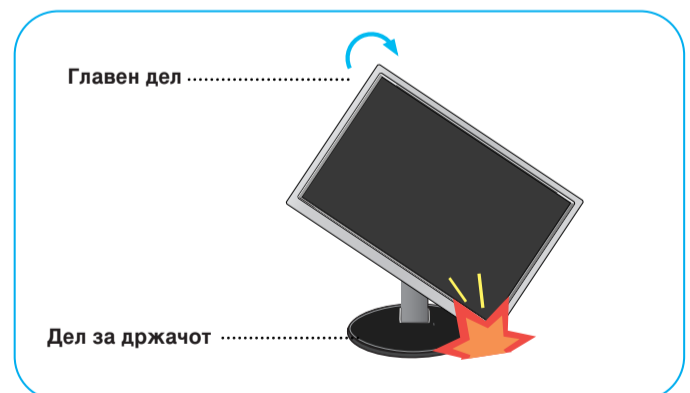
Ергономија

- За да се задржат ергономската и удобната позиција за гледање се препорачува, аголот на предниот наклон на мониторот да не преминува 5 степени.

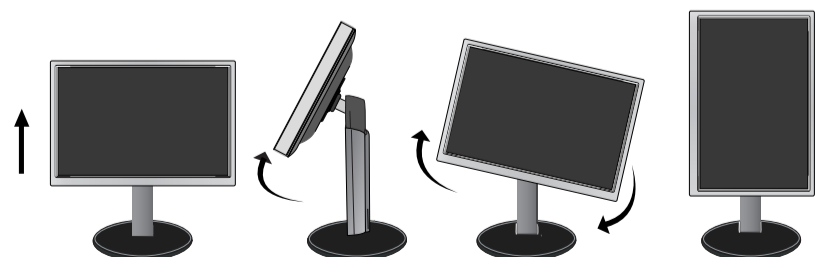
- **Funkcija pivotiranja omoguzhava zakretanje zaslona u smjeru kazaljki na satu za 90 stupnjeva.**

1. За користење на функцијата Pivot, подигнете го мониторот на највисоко.

2. Landscape & Portrait (Пејсаж и Портрет): Можете да го ротирате панелот 90° во насока на стрелките на часовникот. Бидете внимателни и избегнувајте контакт помеѓу главата на мониторот и држачот на основата додека го ротирате екранот за да пристапите до функцијата Pivot. Доколку главата на мониторот го допира држачот на основата, држачот на основата може да пукне.



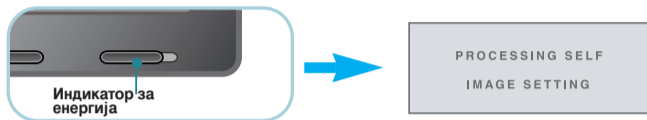
3. Prilikom zakretanja zaslona budite pozorni na kabele.



Поврзување на Екранот

Поврзување со компјутерот

1. Пред да го прилагодите мониторот, осигурете се дека струјата до мониторот, компјутерскиот систем и другите прикачени уреди е исклучена.
2. Поврзете ги влезниот сигнален кабел **1** и струјниот кабел **2** по ред, потоа затегнете ја завртката на сигналниот кабел.
 - A Поврзете DVI-D (дигитален сигнал) кабел
 - B Поврзете го Аудио кабелот
 - C Поврзете D-sub (аналоген сигнал) кабел
3. Притиснете power button (копче за напојување) на предниот дел на мониторот за да го вклучите напојувањето. Кога напојувањето на мониторот е вклучено, 'Self Image Setting Function' (Функцијата за автоматско прилагодување на сликата) се активира автоматски.



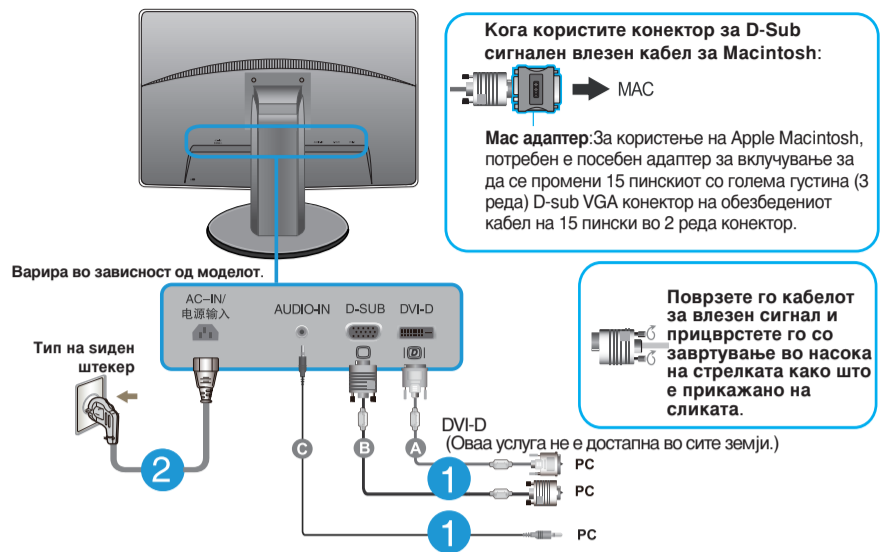
ЗАБЕЛЕШКА

'Self Image Setting Function' - ("Функцијата за автоматско мерење на сликата")? Оваа функција го обезбедува корисникот со оптимални прилагодувања на екранот. Кога корисникот го поврзува мониторот за прв пат, оваа функција автоматски го прилагодува екранот на оптималните прилагодувања за индивидуални инпут сигнали.

'AUTO Function' - "Функција АВТОМАТСКО"? Кога ќе се соочите со проблеми како што се замрчкан екран, замрчкани букви, трепкање на екранот или изместен екран додека го користите уредот или по промената на резолувијата на екранот, притиснете го копчето за функцијата **AUTO - АВТОМАТСКО** за да ја подобрите резолуцијата.

ЗАБЕЛЕШКА

- Ова е поедноставена презентација на задниот приказ.
- Овој заден приказ претставува еден општ модел; Вашиот екран може да се разликува од приказот што е прикажан.



Кога користите конектор за D-Sub сигнален влезен кабел за Macintosh:



Mac адаптер: За користење на Apple Macintosh, потребен е посебен адаптер за вклучување за да се промени 15 пинскиот со голема густина (3 реда) D-sub VGA конектор на обезбедениот кабел на 15 пински во 2 реда конектор.

Поврзете го кабелот за влезен сигнал и прицврстете го со заврткување во насока на стрелката како што е прикажано на сликата.

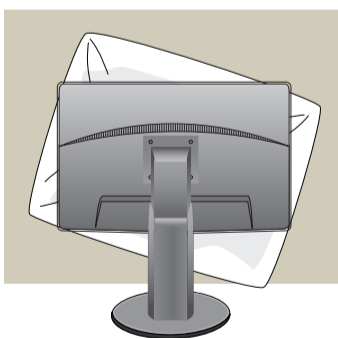
Препорачана резолуција

Прилагодете ја резолуцијата долу за да постигнете оптимални услови на екранот.

IPS231P : 1920 x 1080

Инсталирање на Сидниот држач

Овој монитор ги задоволува спецификациите на Сидниот држач или на взаемно-менливиот уред.



1. Откако ќе го преместите производот да биде свртен надолу, поставете го на мека ткаенина или на јастуче за да избегнете оштетување на површината.

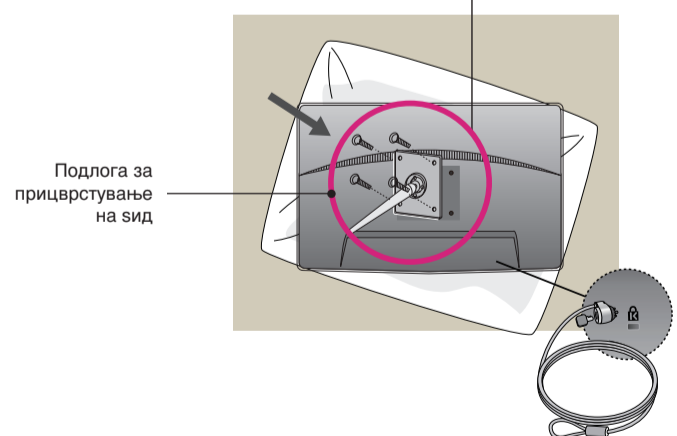


2. Одделете ја главата и држачот со користење на шрафцигер.

3. Инсталирајте ја плочката за монтирање на сид.

Сиден држач (Оделно купување)

Ова е стоечки тип или тип за ставање на сид и се поврзува со Сиден држач. Видете го водичот за инсталација за повеќе детали, кои се се обезбедени кога сте го купиле Сидниот држач.



<Димензии за монтирање на носачот со завртки>
Растојание на дупки: 75 mm x 75 mm

Кенсингтон безбедносен слот
Поврзано со кабел за заклучување кој може да се набави посебно во повеќето компјутерски продавници.

ЗАБЕЛЕШКА

- Компатибилно со VESA стандардот само во однос на димензиите на интерфејсот кој се прицврстува со завртки и спецификациите на завртките за прицврстување.
- Ве молиме користете го VESA стандардот како што е наведено подолу.
 - * 784,8 mm и подолу (30,9 инчи)
 - Дебелина на подлогата за прицврстување на сид : 2,6 mm
 - Завртка : Ф 4,0 mm x Висина 0,7 mm x Должина 10 mm
 - * 787,4 mm и погоре (31,0 инчи)
 - Ве молиме користете подлога за прицврстување на сид и завртки според VESA стандардот.