



# VARTOTOJO VADOVAS SKYSTŪJŲ KRISTALŲ EKRANO MONITORIUS

Prieš pradėdami naudoti šį prietaisą, įdėmiai perskaitykite šį vadovą ir išsaugokite jį, kad galėtumėte juo pasinaudoti ateityje.

SKYSTŪJŲ KRISTALŲ EKRANO MONITORIŲ MODELIAI  
IPS231P

Šis monitorius buvo suprojektuotas ir pagamintas taip, kad užtikrintų jūsų saugumą. Nesilaikant nurodytų saugos reikalavimų, iškyla elektros smūgio ir gaisro pavojus. Siekiant išvengti monitoriaus sugadinimo, būtina prisilaikyti žemiau pateiktų saugos eksploataavimo taisyklių, kuriuose yra nurodyta teisinga monitoriaus priežiūra, instaliavimas, naudojimas ir aptarnavimas.

## Saugos priemonės

Prašome naudoti tik komplektuojamą elektros laidą. Naudojant atskirai įsigyjamą elektros laidą, įsitikinkite, kad elektros laidas yra sertifikuotas ir atitinka visus standartus. Jei elektros laidas yra pažeistas, kreipkitės į gamintoją arba artimiausią techninio aptarnavimo centrą ir jį pakeiskite.

Monitoriaus elektros laidas yra naudojamas aparatą įjungti į elektros tinklą. Pasirūpinkite, kad tinklo lizdas būtų kuo arčiau monitoriaus.

Šį monitorių galima įjungti tik į atitinkamų parametrų elektros tinklą, kuris nurodytas techniniuose duomenyse arba ant monitoriaus skydelio. Jeigu jūsų vietovėje tiekiamos elektros srovės parametrai neatitinka nurodytuosius, prašome pasikonsultuoti su kvalifikuotu specialistu.

Draudžiama naudoti trišakį arba ilginamuosius laidus. Taip pat negalima naudoti panaudotą elektros laidą arba elektros laidą su pažeista laido šakute. Priešingus atveju iškyla elektros smūgio pavojus. Elektros laidą gali pakeisti techninio aptarnavimo centre.

Kol šis įrenginys yra įjungtas į kintamosios srovės sieninį lizdą, jis neatjungiamas nuo kintamosios srovės šaltinio net jį išjungus.

Draudžiama mėginti atidaryti monitoriaus korpusą :

- Monitoriaus viduje nėra komponentų, kuriuos galėtumėte taisyti savarankiškai.
- Net ir IŠJUNGUS monitoriaus maitinimą, įrenginio viduje egzistuoja aukšta įtampa.
- Jeigu monitorius neveikia kaip pridera, kreipkitės į serviso centrą.

Informacija, susijusi su jūsų saugumu :

- Negalima monitoriaus pastatyti ant nelygaus paviršiaus, nebent jei įrenginys yra patikimai pritvirtintas.
- Prašome naudoti gamintojo rekomenduojamą monitoriaus stovą.
- Ekranu nenumeskite, nedaužykite ir nemėtykite į jį daiktų/žaislų. Priešingu atveju galite susižeisti ar sužeisti kitą žmogų, sugadinti aparatą ir ekraną.

Siekiant išvengti elektros smūgio arba gaisro pavojus:

- Jeigu monitoriumi nesinaudojate ilgą laiką tarpą, prašome IŠJUNGTI įrenginio maitinimą. Išvykus iš namų negalima palikti ĮJUNGTO monitoriaus.
- Neleiskite vaikams mėtyti daiktus į monitoriaus ekraną arba į aparato korpusą kišti pašalinius daiktus. Monitoriaus viduje egzistuoja aukšta įtampa.
- Negalima naudotis papildomais priedais, kurie nėra pritaikyti šiam monitoriui.
- Kai displejų ilgą laiką paliekate be priežiūros, elektros maitinimo laido kištuką ištraukite iš sieninio lizdo.
- Perkūnijos metu arba žaibuojant niekada nelieskite maitinimo ir signalo laidų, nes tai labai pavojinga. Tai gali sukelti elektros smūgį.

## Instaliavimas

Draudžiama ant įrenginio elektros laido dėti sunkius daiktus. Taip pat negalima monitorių įjungti į tinklo lizdą, jeigu jo elektros laidas yra pažeistas.

Draudžiama naudotis monitoriumi šalia vandens, kaip antai vonios kambaryje, šalia praustuvės, virtuvės kriauklės, sklabykloje, drėgname rūsyje arba netoli plaukymo baseino. Turite užtikrinti tai, kad įrenginio veikimo metu nebūtų užkimštos monitoriaus vėdinimo angos, nes darbo metu aparatas įkaista. Jeigu monitoriaus ventiliacinės angos bus užkimštos, tai įrenginys gali perskaisti ir išskyla gaisro pavojus. **NEGALIMA:**

- Uždengti monitoriaus apačioje esančias ventiliacines angas, padedant monitorių ant lovos, sofos arba ant kilimėlio.
- Uždengti monitoriaus ventiliacines angas, pastatant įrenginį uždaroje erdvėje, kaip antai knygų lentynoje.
- Uždengti monitoriaus ventiliacines angas medžiaga arba kitais daiktais.
- Pastatyti monitorių netoli šilumos šaltinių, kaip antai radiatorių ir t. t.

Negalima kokiais nors aštriais daiktais trinti arba braižyti aktyviosios matricos skystųjų kristalų ekraną. Priešingu atveju jūs galite subraižyti, sugadinti arba pažeisti aktyviosios matricos skystųjų kristalų ekraną visam laikui.

Negalima pirštais smarkiai spausti skystųjų kristalų ekraną. Priešingu atveju galite pažeisti ekrano paviršį.

Skystųjų kristalų ekrane gali matytis nedidelės tamsios dėmelės ar ryškūs spalvoti (raudoni, mėlyni arba žali) taškai. Tačiau tai nėra joks aparato sutrikimas ir neturi jokios įtakos monitoriaus darbui.

Jeigu yra galimybė, prašome nustatyti rekomenduojamą ekrano skiriamąją gebą. Tokiu būdu ekrane bus atkuriamas aukštos kokybės vaizdas. Nustačius kitą ekrano skiriamąją gebą, vaizdas ekrane gali būti šiek tiek "grūdėtas" arba iškreiptas. Tai yra charakteringa ir tuo atveju, jei skystųjų kristalų ekrano skiriamoji geba yra fiksuota.

Palikus fiksuotą vaizdą ekrane ilgesnį laiką, gali pažeisti ekraną ir būti vaizdo išdeginimo priežastis. Būtina naudoti ekrano užsklandą. Toks reiškinys būna kitų gamintojų produktuose ir jam nesuteikiama garantija.

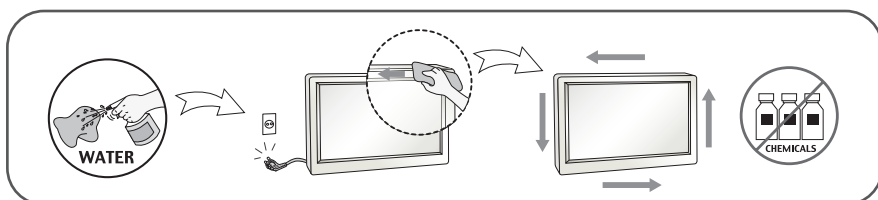
Nekratykite ir nebraižykite ekrano priekio ir šonų metaliniais daiktais. Kitaip ekranas gali būti pažeistas.

Įsitikinkite, kad pultas nukreiptas į priekį, ir laikykite jį abiem rankomis, kad galėtumėte pajudinti. Jei išmesite gaminį, pažeistas gaminys gali sukelti elektros smūgį arba gaisrą. Susisiekite su įgaliotuoju techninės priežiūros centru dėl remonto.

Venkite aukštos temperatūros ir drėgmės.

## Valymas

- Prieš atliekant monitoriaus valymo darbus, įrenginį išjunkite iš elektros tinklo.
- Naudokite lengvai sudrėkintą (ne šlapia) skudurėlį. Draudžiama ekrano valymui naudoti, aerosolines valymo priemones, kurių pūslai gali sukelti elektros smūgio pavojų.
- Kai valote gaminį, ištraukite maitinimo laidą ir švelniai patrinkite minkštu audiniu, kad nesusibraižytų. Nevalykite drėgnu audiniu ir nepurkškite vandens ar kitų skysčių tiesiai ant gaminio. Gali ištikti elektros smūgis. (Nenaudokite cheminių medžiagų, pvz., benzolo, dažų skiediklių ar alkoholio)
- 2–4 kartus papurkškite vandens ant minkšto audinio ir valykite juo priekinį rėmą; šluostykite tik viena kryptimi. Dėl per didelės drėgmės gali atsirasti dėmių.



## Įpakavimo medžiagos

- Neišmeskite įpakavimo medžiagų ir kartono kartu su buitinėmis atliekomis. Šias medžiagas bus galima panaudoti, įrenginį pervežant į kitą vietą. Perveždami įrenginį, naudokite tik originalias įpakavimo medžiagas.

## Utilizavimas

- Šiame įrenginyje yra įmontuota speciali fluorescencinė lempa, kurios sudėtyje yra gyvsidabrio.
- Draudžiama šią lempą išmesti kartu su buitinėmis atliekomis.
- Aplinkosaugos sumetimais atitarnavusį įrenginį reikia utilizuoti prisilaikant

## !!! Ačiū, kad renkatės LGE gaminius !!!

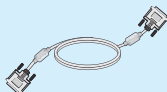
- Patikrinkite, ar yra visi šie monitoriaus priedai.  
Jeigu kurio nors trūksta, kreipkitės į prekybos atstovą.



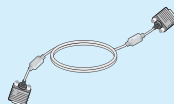
Naudotojo vadovas /  
kortelės



Maitinimo laidas  
(Priklauso nuo šalies)



DVI-D signalo kabelis  
(Ši funkcija galima ne  
visose šalyse.)



15 kontaktų D-Sub signalo kabelis  
(Kad galėtumėte šį kabelį įtaisyti, jis turi  
būti prijungtas prie gaminio prieš  
pristatymą.)



Garso Kabelis

### PASTABA

- Šie priedai gali atrodyti kitaip nei tie, kurie čia parodyti.
- Vartotojai privalo naudoti ekranuotuosius signalo sąsajos kabelius (D-sub 15 kontaktų kabelį, DVI-D kabelį) su ferito šerdimi, kad būtų išlaikytas gaminių suderinamumas.

# Monitoriaus prijungimas

- Prieš pastatant monitorių, įsitikinkite, kad aparato, kompiuterio sistemos ir papildomos aparatūros maitinimai yra išjungti.

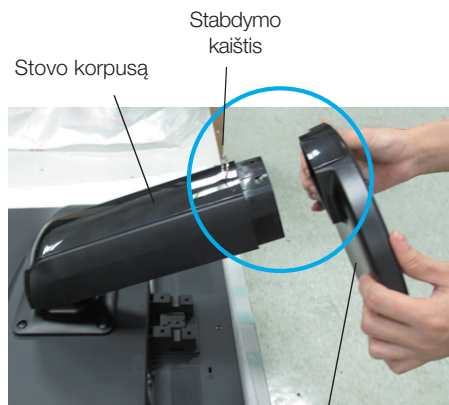
## Kaip uždėti arba nuimti stovo pagrindą

1. Monitorių padėkite ekranu žemyn ant pagalvėlės arba minkšto skudurėlio.



2. Stovo pagrindą pritvirtinkite prie stovo korpuso.

Jokiu būdu neištraukite stabdymo kaiščio ir stovo pagrindą surinkite nurodyta kryptimi



Stovo Pagrindas

### Dėmesio

- Juostelę ir fiksavimo kaištį nuo monitoriaus su stovu galima nuimti tik tuomet, kai pagrindas yra ištrauktas. Priešingu atveju atsikišusios stovo dalys gali sužeisti rankas.
- Atsargus gaminio nešimas: jeigu keliate arba perstatote gaminį, nelaikykite jo už ekrano ir nelieskite priekinės skystųjų kristalų ekrano dalies. Tai pažeistų skystųjų kristalų plokštę. (Laikykite už stovo korpuso arba plastikinio gaminio gaubto.)

# Monitoriaus prijungimas

3. Sugriežtinkite sraigta ant mašinos kūno nugaros su moneta pagal laikrodžio rodyklės kryptimį.



4. Prijungus prie Jūsų jungiamo kabelio dalies su kištuku, pakelkite monitorių ir pasukite jį taip, kad priekinė jo dalis būtų atsukta pirmyn.
5. Jėgu jūs norite suskaldyti monitorių nuo mašinos kūno, sukite sraigta prieš laikrodžio rodyklę su moneta.

## Svarbu

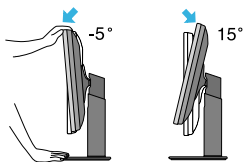
- Šioje iliustracijoje yra pavaizduota įprastinė aparato stovelio pritvirtinimo procedūra. Tačiau jūsų aparatas gali skirtis nuo iliustracijoje parodyto monitoriaus.
- Premešdami įrenginį į kitą vietą, draudžiama laikytis tik už monitoriaus stovelio. Priešingu atveju įrenginys gali nukristi, sužūti arba sužaloti jūsų pėdas.

## Monitoriaus pasvirimo kampo reguliavimas

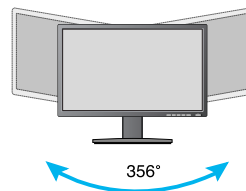
-Po montavimo pasukite norimu kampu, kaip parodyta žemiau.

1. Reguliuodami monitoriaus pasvirimo kampą, suraskite geriausią padėtį.

- Pokrypio kampas :  $-5^{\circ}$  to  $15^{\circ}$

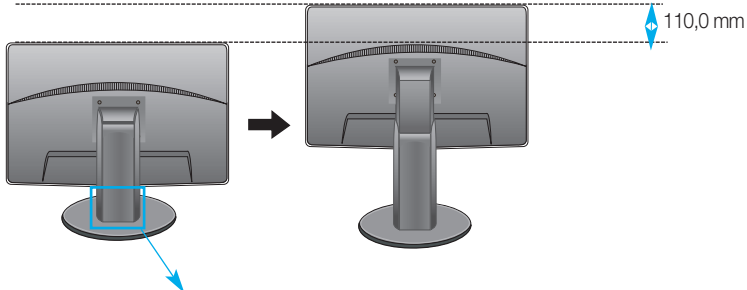


- Pasukimas :  $356^{\circ}$

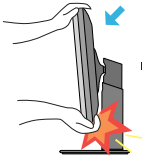


# Monitoriaus prijungimas

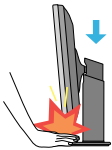
- Aukštis: ne daugiau kaip 4,33 colio (110,0 mm)



\* Prieš reguliuojant aukštį, prašome išimti Fiksavimo kaištelį.



- Nustatydami ekrano kampą, nekiškite pirštų tarp monitoriaus apačios ir stovo. Galite susižeisti pirštą(-us).



- Kai tikslinant ekrano aukštį, nedėkite pirštą (-ų) tarp monitoriaus galvos ir stendas bazę, siekiant išvengti pirštų sužalojimai.

## Dėmesio

- Nereikia atgal įstatyti Fiksavimo kaištelio jį ištraukus, reguliuojant aukštį.

## Darbo procesų tyrimas

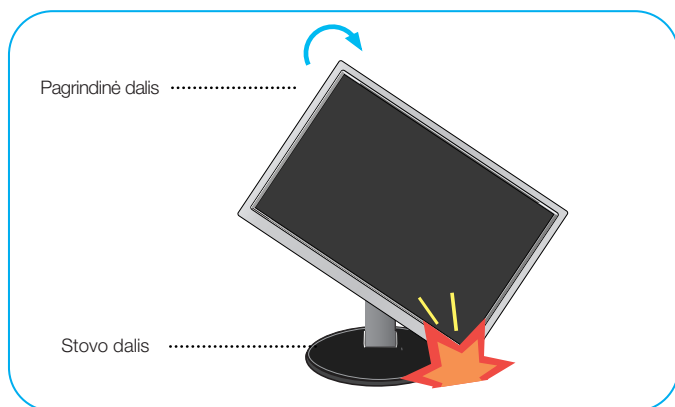
- Kad būtų pasiektos kuo geriausios monitoriaus darbo ir vaizdų žiūrėjimo sąlygos, remiantis darbo proceso tyrimų rezultatais, rekomenduojama monitorių pastatyti taip, kad pokrypio kampas būtų ne didesnis, nei  $-5^\circ$ .



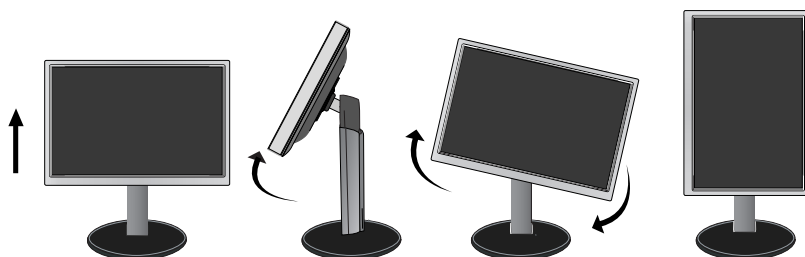
## Pasukimo funkcijos naudojimas

- Ašies funkcija leidžia pasukti ekraną 90 laipsnių kampu laikrodžio rodyklės kryptimi.

1. Naudodamiesi Pasukimo funkcija, pakelkite monitorių į aukščiausią padėtį.
2. Gulsčiai ir Stačiai : Galite pasukti monitoriaus korpusą 90° pagal laikrodžio rodyklę. Būkite atsargūs, kad bandydami pasinaudoti Pasukimo funkcija ir sukdami ekraną, viršutinė monitoriaus dalimi nekliudytumėte Stovo pagrindo. Jeigu viršutinė monitoriaus dalis kliudys Stovo pagrindą, tai Stovo pagrindas gali įskilti.



3. Sukdami ekraną, saugokite kabelius.



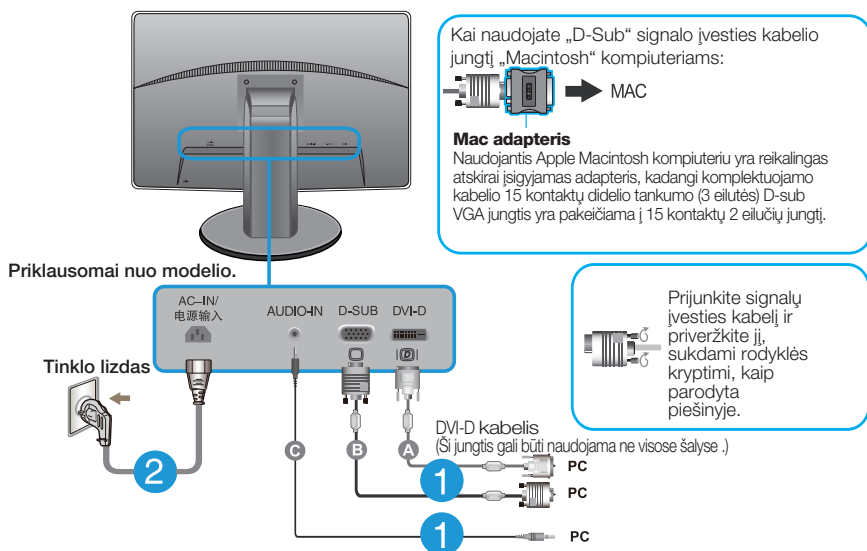
## Jungimas prie asmeninio kompiuterio

1. Prieš jungdami monitorių, įsitikinkite, jog monitoriaus, kompiuterio sistemos ir kitų prijungiamų įrenginių maitinimas yra įjungtas.
2. Prijunkite signalo įvesties kabelį **1** ir maitinimo laidą **2** pagal tvarką, tada priveržkite signalo kabelio varžtą.

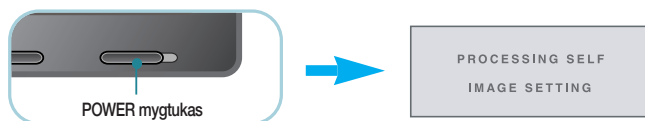
- A** Įjungti DVI-D (skaitmeninio signalo) kabelį      **C** Prijunkite garso laidą
- B** Įjungti D-sub (analoginio signalo) kabelį

### PASTABA

- Tai yra paprasčiausias galinio skydelio vaizdas.
- Čia yra parodytas pagrindinio modelio galinis skydelis; jūsų monitorius gali skirtis nuo pagrindinio vaizdo.



3. Paspauskite ekrano priekyje esantį power button (maitinimo mygtuką) ir įjungsite maitinimo tiekimą. Esant įjungtam monitoriaus maitinimui, 'Self Image Setting Function' („paties vaizdo nusistatymo funkcija“) vykdoma automatiškai. (Tik analoginiu režimu)

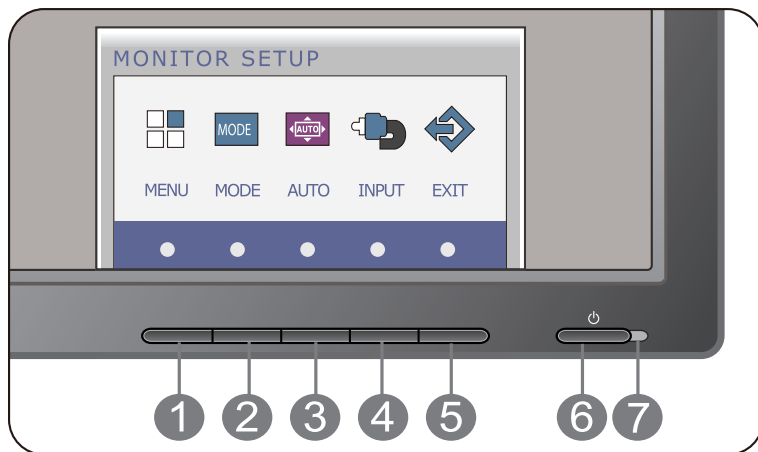


### PASTABA

'Self Image Setting Function'? Ši funkcija vartotojui suteikia optimalius vaizdo parametrus. Vartotojui prijungus monitorių pirmą kartą, šios funkcijos dėka visi ekrano parametrai yra sureguliuojami automatiškai ir tokiu būdu kiekvienam įėjimo signalui yra priskirtas optimaliausias parametras.

„AUTO“ funkcija? Įrenginio naudojimo arba ekrano skiriamosios gebos keitimo metu iškilus problemoms, tokioms kaip neryškus ekranas, neryškios raidės, mirksintis arba pakreiptas ekranas, paspauskite AUTO funkcijos mygtuką, kad pagerintumėte skiriamąją gebą.

## Priekinio skydelio valdymo įtaisai



### 1 MENU mygtukas OSD LOCKED/UNLOCKED

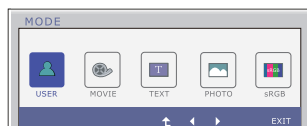
Šios funkcijos dėka, bus galima esamuoju momentu užblokuoti OSD valdymo parametrus, kad jie per neapsižūrėjimą nebūtų pakeisti.

Laikykite keletą sekundes nuspauštą MENU mygtuką, kol ekrane atsiras "OSD LOCKED" pranešimas.

Laikykite keletą sekundes nuspauštą MENU mygtuką, atblokuokite OSD valdymo parametrus. Ekrane atsiras "OSD UNLOCKED" pranešimas.



### 2 MODE mygtukas Išsamesnės informacijos ieškokite 20~21 psl.



## 3 AUTO mygtukas



### AUTO IMAGE ADJUSTMENT

Reguliuojant išrinktąsias nuostatas, prieš iškviečiant ekraninio meniu sistemą (OSD), visada paspauskite **AUTO** mygtuką. (Tik analoginiu režimu)

Tokiu būdu atvaizduojamas vaizdas bus automatiškai sureguliuotas, atsižvelgiant į nustatytą ekrano skiriamą gebą (ekrano režimas).

Tinkamiausia ekrano skiriamoji geba yra:

**IPS231P : 1920 x 1080**

## 4 INPUT mygtukas (Šaltinio funkcinis klavišas)

Jei prijungta du ar daugiau įvesties signalų, galite pasirinkti norimą (D-Sub/DVI). Jei prijungtas vienas signalas, jis aptinkamas automatiškai. Gamyklinis parametras yra D-Sub.

## 5 EXIT mygtukas

Išeikite iš OSD.

## 6 POWER mygtukas

Paspausdami nurodytą mygtuką, įjunkite arba išjunkite monitoriaus ekraną.

## 7 POWER indikatorius

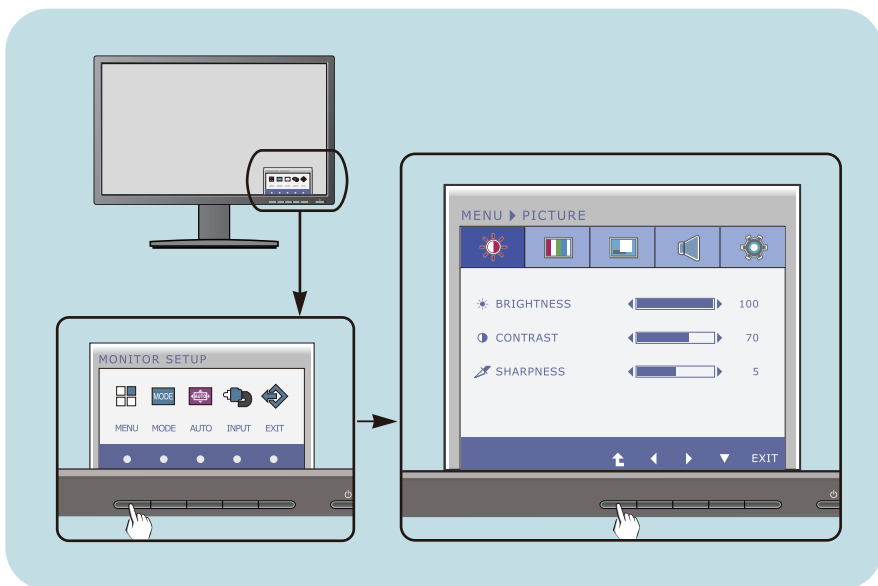
Maitinimo indikatorius lieka mėlynos, jei ekrane rodoma tinkamai (Būsenos). Jei ekrane yra pristabdytosios veiksenos (Energijos Taupymo), maitinimo indikatorius mirksi mėlynai.

## Ekraninio meniu reguliavimas

Naudojantis ekraninio meniu (OSD) valdymo sistema, jūs galėsite lengvai ir paprastai sureguliuoti ekrane esančio vaizdo dydį, padėtį ir valdymo parametrus. Žemiau yra parodytas trumpas pavyzdys, supažindinantis jus kaip naudotis valdymo įtaisais.

Šiame skyriuje bendrais bruožais yra aprašyta, kaip naudojantis OSD meniu sistema atlikti reguliavimo ir išrinkimo procedūras.

Jei iškvietę OSD meniu sistemą pageidaujate sureguliuoti parametrus, atlikite žemiau nurodytus veiksmus:



- 1 Spauskite bet kurį Mygtuką, tada atrodo OSD meniu.
- 2 Jėgu norite prieiti konrolę, prašom spausti atitinkamus Mygtukus.
- 3 Naudodamiesi ◀/▶ mygtukais, sureguliuokite vaizdą pageidaujama lygyje. Paspausdami ⬆ mygtuką, išrinkite kitus submenu punktus.
- 4 Spauskite EXIT Mygtuką ir išeikite iš OSD.

# Ekraninio meniu (OSD) sistemos išrinkimas ir reguliavimas

Šioje lentelėje yra parodyti visi OSD ekraninio meniu sistemos valdymo, reguliavimo ir nustatymų punktai.

**DSUB** : D-SUB (analoginio signalo) įvestis

**DVI-D** : DVI-D (skaitmeninio signalo) įvestis

Pagrindinis meniu	Submeniu	Palaikomi signalai	Paaiškinimas	
<b>PICTURE</b>	BRIGHTNESS	<b>DSUB</b> <b>DVI-D</b>	Standartiniai vaizdo nustatymai.	
	CONTRAST SHARPNESS			
<b>COLOR</b>	COLOR TEMP	<b>DSUB</b> <b>DVI-D</b>	Spalvos temperatūros nustatymai.	
	(PRESET)			(USER)
	WARM			SIX COLOR (RED/GREEN/ BLUE/CYAN/ MAGENTA/ YELLOW)
	MEDIUM			HUE
	COOL			SATURATION
	RED			
	GREEN			
	BLUE			
	GAMMA			
	COLOR RESET			
<b>DISPLAY</b>	HORIZONTAL	<b>DSUB</b>	Yra reguliuojama vaizdo padėtis	
	VERTICAL			
	CLOCK	<b>DSUB</b>	Pagerinti vaizdo aiškumą, stabilumą ir ryškumą	
	PHASE			
<b>VOLUME</b>		<b>DSUB</b> <b>DVI-D</b>	Prisitaikyti garsio jėgą	
<b>OTHERS</b>	LANGUAGE	<b>DSUB</b> <b>DVI-D</b>	Yra išrenkamos vartotojo nuostatos	
	POWER INDICATOR			
	WHITE BALANCE	<b>DSUB</b>		
	SUPER ENERGY SAVING	<b>DSUB</b> <b>DVI-D</b>		
	ORIGINAL RATIO			
FACTORY RESET				

# Ekraninio meniu (OSD) sistemos išrinkimas ir reguliavimas

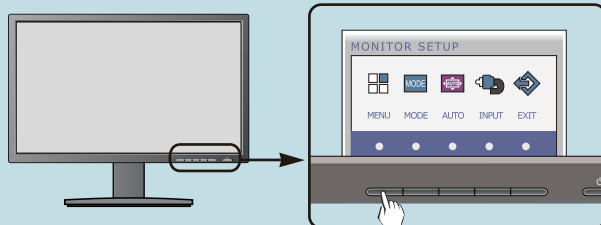
Pagrindinis meniu	Submenui	Palaikomi signalai	Paaiškinimas
MODE	USER	DSUB DVI-D	Tai režimas, kuriame vartotojas gali pats nustatyti kiekvieną parametą. Jis gali nustatyti pagrindinio meniu spalvų režimą.
	MOVIE		Tai režimas, kuriuo veikia ekranas, kad būtų geriausia žiūrėti vaizdo įrašus.
	TEXT		Tai režimas, kuriuo veikia ekranas, kad būtų geriausia dirbti su tekstais.
	PHOTO		Tai režimas, kuriuo veikia ekranas, kad būtų geriausia žiūrėti nuotraukas.
	sRGB		Tai režimas, kuriuo veikia ekranas, nustatytas į standartinį sRGB režimą.

## PASTABA

- Priklausomai nuo modelio (13~21), meniu punktų išdėstymo tvarka gali skirtis.

# Ekraninio meniu sistemos (OSD) išrinkimas ir reguliavimas

- ■ ■ Šiame skyrelyje jūs susipažinsite, kaip išrinkti ir atlikti pageidaujamų OSD meniu punktų reguliavimą. Žemiau visiems meniu punktams yra išvardytos piktogramos, piktogramų pavadinimai ir piktogramų aprašymai.



Paspauskite MENU mygtuką. Ekrane atsiras pagrindinis OSD meniu langas.

Meniu punktas

Piktogramos

Submeniu

Mygtuko aprašymas

- EXIT : Išėiti
- ◀▶ : Reguluoti (Sumažinti/Padidinti)
- ▼ : Išrinkti kitą submeniu punktą
- ▲ : Iš naujo paleiskite pasirinktą submeniu

## PASTABA

- OSD(On Screen Display) meniu kalba monitoriaus ekrane gali skirtis nuo naudojimo instrukcijoje pateiktos informacijos.



Pagrindinis meniu

Submenu

Aprašymas



## PICTURE



BRIGHTNESS (RYŠKUMAS) Yra reguliuojamas vaizdo

CONTRAST (KONTRASTAS) Yra reguliuojamas vaizdo

SHARPNESS (AIŠKUMAS) Reguluoti ekrano aiškumą.

- EXIT : Išeiti
- ◀ : Sumažinti
- ▶ : Padidinti
- ▼ : Išrinkti kitą submenu
- ↕ : Iš naujo paleiskite pasirinktą submenu

Pagrindinis meniu

Submeniu

Aprašymas



## COLOR

PRESET režimas



### COLOR TEMP (SPALVŲ TEMPERATŪRA)

Ekranu spalvų reguliavimui pasirinkite PRESET (IŠANKSTINĖ PARINKTIS) arba USER (NAUDOTOJO PARINKTIS)

### PRESET (IŠANKSTINĖ PARINKTIS)

Pasirinkite išankstinę spalvų temperatūros parinktį.

- WARM: Nustatykite ekrano šiltą spalvą.
- MEDIUM: Nustatykite ekrano vidutinę spalvą.
- COOL: Nustatykite ekrano šaltą spalvą.

USER režimas



### USER (NAUDOTOJO PARINKTIS)

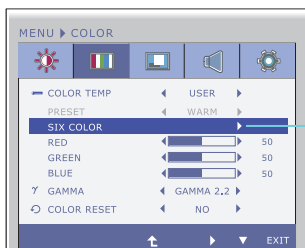
**SIX COLOR (ŠEŠIOS SPALVOS)**  
Nustato ir išsaugo naudotojo reikalavimus atitinkantį šešių spalvų sodrumo atspalvį (R/G/B/C/M/Y).

### HUE (ATSPALVIS)

Nustato ekrano atspalvį.

### SATURATION (SODRUMAS)

Reguliuoja spalvų aiškumą ekrane. Mažesnių reikšmių spalvos būna blankesnės ir šviesesnės, didesnių reikšmių spalvos būna aiškesnės ir tamsesnės.



### RED (RAUDONA)

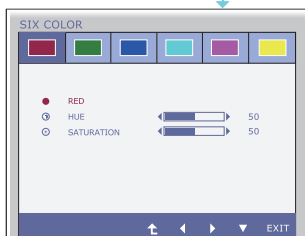
Nustatomas raudonos spalvos sodrumas.

### GREEN (ŽALIA)

Nustatomas žalios spalvos sodrumas.

### BLUE (MĖLYNA)

Nustatomas mėlynos spalvos sodrumas.



### GAMMA (GAMA)

Nustatykite savo gama reikšmę. : 1.8/2.0/2.2/2.4/2.6

Naudojant dideles gama reikšmes monitoriuje rodomi baltesni vaizdai, o naudojant mažas gama reikšmes rodomi juodesni vaizdai.

### COLOR RESET (SPALVŲ ATITAIŠYMAS)

Grąžina spalvų nustatymus į gamyklinius nustatymus, priskirtus esamam įvesties prietaisui.

- EXIT : Išeiti
- ◀ : Sumažinti
- ▶ : Padidinti
- ▼ : Išrinkti kitą submeniu
- ⬆ : Iš naujo paleiskite pasirinktą submeniu

# Ekraninio meniu sistemos (OSD) išrinkimas ir reguliavimas

Pagrindinis meniu

Submeniu

Aprašymas



## DISPLAY



**HORIZONTAL (HORIZONTALIAI)** Vaizdo centravimas į kairę arba į dešinę

**VERTICAL (VERTIKALIAI)** Vaizdo centravimas į viršų arba į apačią

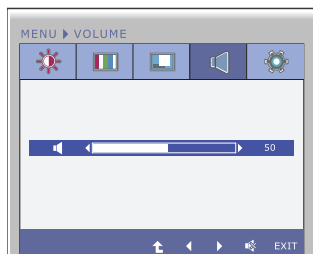
**CLOCK (LAIKRODIS)** Yra sumažinamos bet kokios vertikalios juostos arba ruoželiai, kurie yra įžiūrimi ekrano fone.

**PHASE (FAZĖ)** Yra reguliuojamas ekrane esančio vaizdo ryškumas. Išrinkus šį meniu punktą, bus galima nuslopinti bet kokius triukšmus horizontalioje ašyje ir padidinti vaizdo raiškumą.

- EXIT : Išėiti
- ◀ : Sumažinti
- ▶ : Padidinti
- ▼ : Išrinkti kitą submeniu
- ⬆ : Iš naujo paleiskite pasirinktą submeniu



## VOLUME



Prisitaikyte ausinių/garsintuvo jėgą.

- EXIT : Išėiti
- ◀ : Sumažinti
- ▶ : Padidinti
- 🔇 : Dusliklis
- ⬆ : Iš naujo paleiskite pasirinktą submeniu

# Ekraninio meniu sistemos (OSD) išrinkimas ir reguliavimas

## Pagrindinis meniu

## Submeniu

## Aprašymas



### OTHERS



- EXIT : Išėiti
- ◀ : Reguluoti
- ▶ : Reguluoti
- ▼ : Išrinkti kitą submeniu
- ▲ : Iš naujo paleiskite pasirinktą submeniu

LANGUAGE  
(KALBA)

Yra pasirenkama pageidaujama ekraninio meniu atvaizdavimo kalba.

POWER  
INDICATOR  
(MAITINIMO  
INDIKATOR  
IUS)

Išrinkite šią funkciją, jeigu pageidaujate priekinio skydelio maitinimo indikatorius priskirti ON arba OFF nuostatai. Jeigu išrinkote OFF, maitinimo indikatorius užges. Jeigu išrinkote ON, maitinimo indikatorius automatiškai įsijębs.

WHITE  
BALANCE  
(BALTOS  
SPALVOS  
BALANSAS)

Jeigu videokortos išėjimo signalas neatitinka reikalavimų, spalvų sodrumas gali pablogėti, priklausomai nuo videosignalo iškraipymo. Naudojantis šia funkcija, signalo lygis yra reguliuojamas, suderinant jį su standartinio videokortos išėjimo lygiu ir tokiu būdu išgaunamas optimalus vaizdas. Suaktyvinkite šią funkciją, kai ekrane nustatytos baltos ir juodos spalvos.

SUPER  
ENERGY  
SAVING

Kai SUPER ENERGY SAVING funkcija yra ON, gali būti sutaupyti apie 25% energiją. LG sukaupti tas vertybes, naudojant integruotą funkciją su 10 minučių transliuoti vaizdo signalą.

ORIGINAL  
RATIO

Nustato ekrano dydį.  
- WIDE: Pritaiko ekrano vaizdą pagal ekrano dydį.  
- ORIGINAL (PRADINIS) : Pagal priimamą vaizdo signalą reguliuoja vaizdo formatą.



\* Kai priimamas vaizdo signalas, kurio rekomenduojamas ryškumas yra 1920 x 1080, funkcija ORIGINAL RATIO išsijungia.

FACTORY  
RESET  
(GAMINTOJO  
NUSTATYMAI)

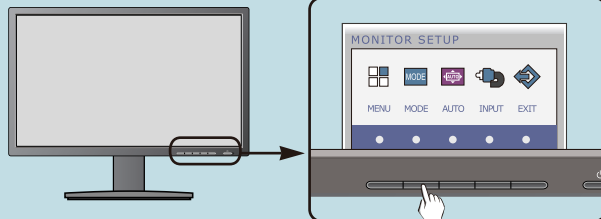
Visiems parametrams, išskyrus "LANGUAGE (KALBA)" yra grąžinamos gamyklinės nuostatos. Paspausdami ◀, ▶ mygtuką, nedelsiant visiems parametrams grąžinkite gamyklines nuostatas.

## PASTABA

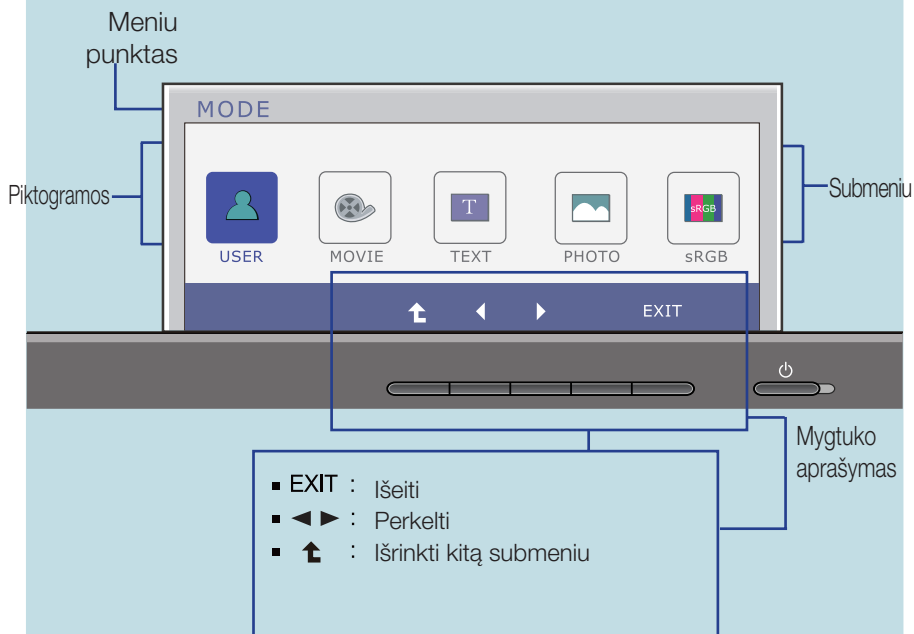
- Jei tai nepagerina ekrano kokybės, atkurkite numatytuosius gamyklinius nustatymus. Jei reikia, vėl įjunkite WHITE BALANCE (BALTOS SPALVOS BALANSAS) funkciją. Ši funkcija bus jungta tik tokiu atveju, jei įvesties signalas yra analoginis.

# Ekraninio meniu sistemos (OSD) išrinkimas ir reguliavimas

- ■ ■ Šiame skyrelyje jūs susipažinsite, kaip išrinkti ir atlikti pageidaujamų OSD meniu punktų reguliavimą. Žemiau visiems meniu punktams yra išvardytos piktogramos, piktogramų pavadinimai ir piktogramų aprašymai.



Paspauskite MODE mygtuką. Ekrane atsiras pagrindinis OSD meniu langas.



## PASTABA

- OSD(On Screen Display) meniu kalba monitoriaus ekrane gali skirtis nuo naudojimo instrukcijoje pateiktos informacijos.

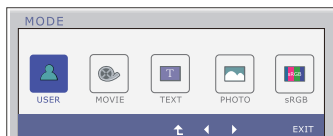
Pagrindinis meniu

Submenui

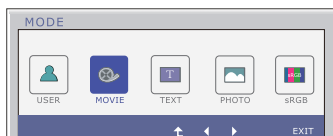
Aprašymas



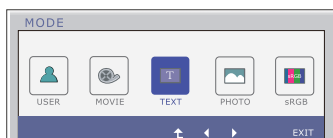
**MODE**



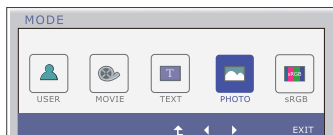
**USER** Tai režimas, kuriame vartotojas gali pats nustatyti kiekvieną parametą. Jis gali nustatyti pagrindinio meniu spalvų režimą. **OSTATYMAI)**



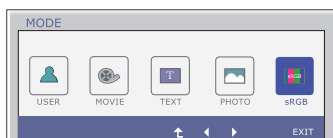
**MOVIE** (FILMAS) Tai režimas, kuriuo veikia ekranas, kad būtų geriausia žiūrėti vaizdo įrašus.



**TEXT** (TEKSTAS) Tai režimas, kuriuo veikia ekranas, kad būtų geriausia dirbti su tekstais.



**PHOTO** (NUOTRAUKOS) Tai režimas, kuriuo veikia ekranas, kad būtų geriausia žiūrėti nuotraukas.



**sRGB** Tai režimas, kuriuo veikia ekranas, nustatytas į standartinį sRGB režimą.

- EXIT : Išėiti
- ◀ ▶ : Perkelti
- ⬆ : Iš naujo paleiskite pasirinktą submeniu

Prieš kreipiantis į serviso centrą, patikrinkite žemiau išvardintus punktus.

Nėra vaizdo	
<ul style="list-style-type: none"><li>● Ar yra prijungtas monitoriaus elektros laidas?</li><li>● Ar šviečia maitinimo indikatorius?</li><li>● Ar maitinimo indikatorius mirksi?</li><li>● Ar ekrane yra atvaizduojamas "OUT OF RANGE" pranešimas?</li><li>● Ar ekrane yra atvaizduojamas "CHECK SIGNAL CABLE" pranešimas?</li></ul>	<ul style="list-style-type: none"><li>● Patikrinkite, ar monitoriaus elektros laido šakutė patikimai įjungta į tinklo lizdą.</li><li>● Paspauskite maitinimo mygtuką.</li><li>● Jeigu ekranas yra energijos taupymo režime, pajudindami "pelytę" arba paspausdami bet kokį klaviatūros mygtuką, "pažadinkite".</li><li>● Pabandykite įjungti kompiuterį.</li><li>● Šis pranešimas atsiranda ekrane, jeigu signalas ateinantis iš kompiuterio videoplokštės yra nesinchronizuotas. Išsamesnė informacija yra pateikta šios naudojimo instrukcijos skyrelyje "Techniniai duomenys". Iš naujo sukonfigūruokite ekraną.</li><li>● Šis pranešimas atsiranda ekrane, jeigu monitorius nėra signaliniu kabeliu prijungtas prie kompiuterio. Patikrinkite signalinį kabelį ir pamėginkite iš naujo.</li></ul>

Ar ekrane yra atvaizduojamas "OSD LOCKED" pranešimas?	
<ul style="list-style-type: none"><li>● Ar paspaudus MENU mygtuką, ekrane atsiranda "OSD LOCKED" pranešimas?</li></ul>	<ul style="list-style-type: none"><li>● Jūs galite išsaugoti esamuoju momentu išrinktus valdymo parametrus, kurių nenorite pakeisti. Jūs galite atšaukti OSD parametų blokavimą, laikydami keletą sekundes nuspaudę MENU mygtuką: Ekrane atsiras "OSD UNLOCKED" pranešimas.</li></ul>

## Ekране atvaizduojamas vaizdas nėra kokybiškas

- |  |  |
|--|--|
| <ul style="list-style-type: none"><li>● <b>Atvaizduojamo vaizdo padėtis yra neteisinga.</b></li></ul>  | <ul style="list-style-type: none"><li>● Paspaudus AUTO mygtuką, atvaizduojamo vaizdo padėtis bus sureguliuota automatiškai. Jeigu automatiškai sureguliuota vaizdo padėtis nėra netinkama, ekraniniame meniu lange išrinkite H position ir V position piktogramą ir nustatykite vaizdo padėtį.</li></ul>   |
| <ul style="list-style-type: none"><li>● <b>Ekrano fone atsiranda vertikalios juostos arba ruožai.</b></li></ul>  | <ul style="list-style-type: none"><li>● Paspaudus AUTO mygtuką, atvaizduojamas vaizdas bus sureguliuotas automatiškai. Jeigu rezultatai jūsų netenkina, naudodamiesi ekraninio meniu CLOCK punktu, sumažinkite vertikalias juostas ir ruoželius.</li></ul>   |
| <ul style="list-style-type: none"><li>● <b>Ekране atvaizduojamame vaizde atsiranda triukšmai horizontalioje ašyje arba ženklai yra neryškūs.</b></li></ul> | <ul style="list-style-type: none"><li>● Paspaudus AUTO mygtuką, atvaizduojamas vaizdas bus sureguliuotaa automatiškai. Jeigu rezultatai jūsų netenkina, naudodamiesi ekraninio meniu PHASE piktogramą sumažinkite vertkalias juostas.</li><li>● Patikrinkite ar Control panel ' Display ' Settings meniu lange nebuvo pakeisti dažnio parametrai arba ekrano skiriamoji geba. Jei taip, atgal atstatykite rekomenduojamą skiriamąją gebą. Nustatykite vaizdo spalvų sodrumo nuostatą didesnę nei 24 bitai (teisinga nuostata).</li></ul> |

## SVARBU

- Patikrinkite ar Control panel → Display → Settings meniu lange nebuvo pakeisti dažnio parametrai arba ekrano skiriamoji geba. Jei taip, atgal atstatykite rekomenduojamą skiriamąją gebą.
- Jei nepasirenkama rekomenduojama skiriamoji geba (optimali skiriamoji geba), raidės gali būti neryškios ir ekrano vaizdas gali atrodyti blankus, apkarpytas arba pasislinkęs. Įsitikinkite, kad pasirinkote rekomenduojamą skiriamąją gebą.
- Nustatymo metodas gali skirtis, priklausomai nuo kompiuterio ir OS (Operacinės sistemos), todėl vaizdo plokštė gali nepalaikyti anksčiau minėtų raiškų. Tokiu atveju, prašome kreiptis į kompiuterio ar vaizdo plokštės gamintoją.



## Ekране atvaizduojamas vaizdas nėra kokybiškas

- |  |  |
|--|--|
| <ul style="list-style-type: none"><li>● <b>Spalvos yra netinkamos.</b></li></ul> | <ul style="list-style-type: none"><li>• Patikrinkite, ar signalinis kabelis yra tinkamai prijungtas ir jeigu būtina, naudodamiesi atsuktuvu jį priveržkite.</li><li>• Įsitinkite, ar teisingai į plyšį yra įdėta videokorta.</li><li>• Control panel ' Display ' Settings meniu lange nustatykite spalvos nuostatą didesnę, nei 24 bitų (teisinga nuostata).</li></ul> |
| <ul style="list-style-type: none"><li>● <b>Ekranas blykčioja.</b></li></ul>      | <ul style="list-style-type: none"><li>• Patikrinkite, ar ekranas yra nustatytas į interleisinį režimą ir jeigu taip yra, išrinkite rekomenduojamą raišką.</li></ul>  |

## Ar ekrane yra atvaizduojamas “Unrecognized monitor, Plug&PLAY (VESA DDC) monitor found” pranešimas?

- |  |  |
|--|--|
| <ul style="list-style-type: none"><li>● <b>Ar yra įdiegta monitoriaus tvarkyklė?</b></li></ul> | <ul style="list-style-type: none"><li>• Prašome įdiegti monitoriaus tvarkyklę, kuri yra įrašyta į CD diską (arba diskelį) (komplektuojamas). Arba jūs galite įdiegti tvarkyklę, iš internetinio puslapio: <a href="http://www.lg.com">http://www.lg.com</a></li><li>• Įsitinkite, ar jūsų videokorta palaiko “Plug&amp;Play standartą.</li></ul> |
|--|--|

# Techniniai duomenys

<b>Monitorius</b>	58,4 cm (23 colio) plokščias aktyviosios matricos TFT skystųjų kristalų ekranas, su atspindžius sugeriančia danga Matomos įstrižainės dydis : 58,4 cm 0,265 mm x 0,265 mm (Pikselių nuolydis)	
<b>Sinchronizavimo jėgumas</b>	<b>Eilučių dažnis</b> <b>Kadrų dažnis</b> <b>Įėjimo formatas</b>	30 kHz to 83 kHz (Automatinis) 56 Hz to 75 Hz (Automatinis) Atskiras sinchronizavimas Skaitmeninė
<b>Videosignalo jėgumas</b>	<b>Signalų jėgumas</b> <b>Įėjimo formatas</b>	15 kontaktų D-Sub jungtis DVI-D jungtis (Skaitmeninė) RGB analoginis (0,7Vp-p/75 omų), Skaitmeninė
<b>Skiriamoji gėba</b>	<b>Maksimali</b> <b>Rekomenduojama</b>	VESA 1920 x 1080 @ 60Hz VESA 1920 x 1080 @ 60Hz
<b>Plug&amp;Play</b>	DDC 2B(Skaitmeninė),DDC2AB(analoginis)	
<b>Naudojama galia</b>	Veikimo metu Parengties būsenoje Neveikos metu	: 35 W(Tipiškas) ≤ 0,3 W ≤ 0,3 W
<b>Matmenys ir svoris</b>	<b>Su stovu</b>	<b>Be stovo</b>
	<b>Plotis</b> 54,82 cm ( 21,58 colio )	54,82 cm ( 21,58 colio )
	<b>Aukštis</b> 36,67 cm ( 14,43 colio ) (Min) 47,67 cm ( 18,76 colio ) (Max)	33,49 cm ( 13,18 colio )
	<b>Gylis</b> 22,44 cm ( 8,83 colio )	5,63 cm ( 2,21 colio )
	Svoris (be pakuotės)	4,8 kg (10,64 lb)
<b>Diapazonas</b>	<b>Pokrypis</b> <b>Pasukimas</b> <b>Aukštis</b>	-5° to 15° 356° 110mm / 4,33 colio
<b>Srovės šaltinis</b>	100 - 240 V, 50 / 60 Hz kintamosios srovės el. tinklas, 1,0 A	
<b>Eksploatavimo Sąlygos</b>	Darbo sąlygos Temperatūra Santykinis oro drėgnumas Sandėliavimo sąlygos Temperatūra Santykinis oro drėgnumas	10 °C to 35 °C 10 % to 80 % Sandėliavimo sąlygos -20 °C to 60 °C 5 % to 90 % Sandėliavimo sąlygos
<b>Pokrypio</b>	Pritvirtinti ( ), Nuimti ( O )	
<b>Elektros laidas</b>	Tinklo lizdo tipo	

## PASTABA

- Techniniai duomenys gali būti pakeisti be jokio įspėjimo.

## Ekranų režimai (Skiriamoji geba)

Ekranų režimai (skiriamoji geba)	Eilučių dažnis (kHz)	Kadrų dažnis (Hz)
1 720 x 400	31,468	70
2 640 x 480	31,469	60
3 640 x 480	37,500	75
4 800 x 600	37,879	60
5 800 x 600	46,875	75
6 1024 x 768	48,363	60
7 1024 x 768	60,123	75
8 1152 x 864	67,500	75
9 1280 x 1024	63,981	60
10 1280 x 1024	79,976	75
11 1680 x 1050	65,290	60
*12 1920 x 1080	67,500	60

\*Rekomenduojamas režimas

## Indikatorius

Režimas	Šviesos diodo spalva
Maitinimas įjungtas	Mėlyna
Miego būseną	Mėlyna mirksi
Maitinimas išjungtas	Išjungta

# Montavimo ant sienos plokštelės montavimas

Is įtaisas atitinka reikalavimus taikomus Montavimo ant sienos plokštelei arba keitimo įrenginiui.



1. Pasukę prekę taip, kad jos priekinė pusė būtų nukreipta žemyn, būtina padėkite ją ant minkšto audinio arba pagalvės, kad nepažeistumėte paviršiaus.



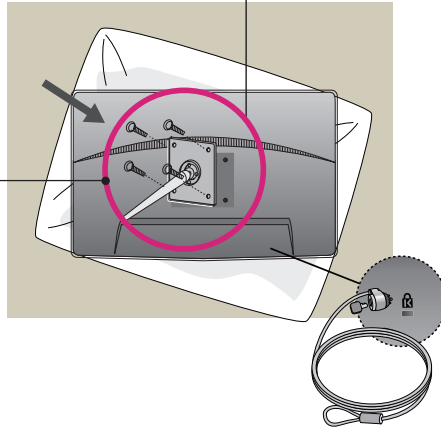
2. Atsuktuvu atskirkite viršutinę dalį nuo stovo.

## 3. Montavimo ant sienos plokštelės montavimas.

### Montavimo ant sienos plokštelė (Atskiras pirkinys)

Šis tipas yra pastatomas arba montuojamas ant sienos ir gali būti prijungiamas prie Daugiau detalių rasite perskaitę vadovą, kuris pateikiamas įsigijus Montavimo ant sienos plokštelę.

Montavimo prie sienos laikiklis



### < Varžtais tvirtinamos sąsajos matmenys >

Tarpas tarp skylių: 75 mm x 75 mm

### Kensington apsaugos plyšys

Prijunkite atskirai įsigijamą kabelį, kuris apsaugos aparatą nuo vagystės.

### PASTABA

- Užtikrinama, kad atitinkami toliau nurodyti VESA tvirtinimo standartai: varžtais tvirtinamos sąsajos matmenų ir tvirtinimo varžtų specifikacijų standartai.
- Prašome remtis toliau pateiktais VESA standartais.
  - \* 784,8 mm ir mažiau (30,9 colis)
    - Montavimo prie sienos laikiklio storis: 2,6 mm
    - Varžtas:  $\phi$  4,0 mm x sriegio žingsnis 0,7 mm x ilgis 10 mm
  - \* 787,4 mm ir daugiau (31,0 colis)
    - Prašome naudoti VESA standartus atitinkantį montavimo prie sienos laikiklį ir varžtus.



Prieš naudodami gaminį būtina perskaitykite Saugumo priemones.

Laikykite Naudotojo vadovą (CD) pasiekiamoje vietoje, nes jo gali prireikti ateityje.

PRIETAISO modelis ir serijos numeris yra nurodytas jo galinėje dalyje arba viename iš šonų. Užsirašykite jį, kad galėtumėte pasinaudoti, jei prireiktų pagalbos.

MODELIS \_\_\_\_\_

SERIJOS NUMERIS \_\_\_\_\_

ENERGY STAR is a set of power-saving guidelines issued by the U.S. Environmental Protection Agency(EPA).



As an ENERGY STAR Partner LGE U. S. A.,Inc. has determined that this product meets the ENERGY STAR guidelines for energy efficiency.