

# LIETOŠANAS INSTRUKCIJA ŠĶIDRO KRISTĀLU (LCD) MONITORU

Pirms uzsākt sava atskaņotāja izmantošanu, lūdzu, rūpīgi iepazīstieties ar šīs rokasgrāmatas saturu un saglabājiet šo instrukciju neskaidrību gadījumiem nākotnē.

ŠĶIDRO KRISTĀLU MONITORU MODEĻI  
IPS231P

Šī iekārta ir izstrādāta un izgatavota tā, lai nodrošinātu jūsu personisko drošību, taču tās nepareiza lietošana var izraisīt elektriskās strāvas triecienu vai aizdegšanos. Lai nodrošinātu visu šajā displejā ietvertu aizsardzības pasākumu pienācīgu darbību, ievērojiet uzstādīšanas, lietošanas un apkopes pamatnoteikumus.

## Drošība

Izmantojiet tikai ierīces piegādes komplektā esošo barošanas strāvas kabeli. Gadījumā, ja izmantojat citu barošanas strāvas kabeli, kuru nav piegādājis izstrādājuma piegādātājs, pārliedzieties, ka tas ir sertificēts atbilstoši piemērojamiem nacionālajiem standartiem. Ja barošanas kabelis ir kaut kādi bojāts, lūdzam sazināties ar ražotāju vai tuvāko autorizēto remonta pakalpojumu sniedzēju, lai to apmainītu.

Barošanas strāvas kabelis tiek izmantots kā strāvas atvienošanas ierīce. Nodrošiniet, lai pēc uzstādīšanas strāvas izvada kontakts būtu vienkārši sasniedzams.

Darbiniet displeju tikai no šīs lietošanas pamācības specifikācijā vai uz displeja norādīta strāvas avota. Ja nezināt, kāda veida strāvas padeve ierīkots jūsu mājās, konsultējieties ar jūsu izplatītāju.

Pārslogoti maiņstrāvas izvadi un pagarinātāju kabeļi ir bīstami. Tāpat bīstami ir arī nodiluši kabeļi un bojātas kontaktdakšas. Tas var būt elektriskās strāvas trieciena vai aizdegšanās cēlonis. Izsauciet sava servisa tehniķi, lai tos nomainītu.

Kamēr šī ierīce pievienota maiņstrāvas sienas kontaktlīdzdai, tā nav atvienota no maiņstrāvas barošanas avota pat tad, ja ierīce ir izslēgta.

Neatveriet displeju!

- Iekšā nav detaļu, kurām būtu nepieciešams veikt apkopi.
- Iekšienē ir bīstams augstspriegums, pat ja strāvas padeve ir atslēgta.
- Sazinieties ar jūsu izplatītāju, ja ierīce nedarbojas, kā nākas.

Lai izvairītos no savainojumiem:

- nenovietojiet displeju uz slīpa plaukta, to pienācīgi nenostiprinot;
- izmantojiet tikai izgatavotāja ieteikto statni.
- Lūdzam nemest ekrānu zemē, nepakļaut to triecieniem un nemest tam ar jebkādiem priekšmetiem. Tas var būt savainojumu, izstrādājuma defektu un ekrāna bojājumu cēlonis.

Lai izvairītos no aizdegšanās un briesmām:

- vienmēr izslēdziet displeju, ja uz ilgāku laiku izejat no telpas. Nekad neatstājiet displeju ieslēgtu, ja aizejat no mājām;
- neļaujiet bērniem bāzt displeja korpusa atverēs nekādus priekšmetus. Dažas iekšējās detaļas var būt zem bīstama sprieguma;
- nepievienojiet piederumus, kas nav paredzēti šim displejam;
- Ja displejs ilgāku laiku tiek atstāts bez uzraudzības, atvienojiet to no sienas kontakta.
- Negaisa un zibenošanas laika nekad nepieskarieties barošanas kabelim un signāla kabelim, jo tas var būt ļoti bīstami. Tas var izraisīt elektriskās strāvas triecienu.

## Par uzstādīšanu

Nepieļaujiet, ka kaut kas gulstas vai veļas pār barošanas kabeli, nenovietojiet displeju vietā, kur tā barošanas kabeli varētu sabojāt.

Neizmantojiet displeju ūdens tuvumā, piemēram, vannas, mazgājamās bļodas, virtuves izlietnes tuvumā, veļas mazgātavā, mitrā pagrabā vai līdzās peldbaseinam. Displeja korpusā ir ierīkotas ventilācijas atveres, kas ļauj izvadīt darbības laikā izstrādāto siltumu. Ja šīs atveres tiek bloķētas, karstums var izraisīt bojājumus, kuru dēļ var notikt aizdegšanās. Tādēļ NEKAD:

- Nebloķējiet apakšējās ventilācijas atveres, novietojot displeju uz gultas, dīvāna, grīdsegas u.tml.;
- Neievietojiet displeju iebūvētās nišās, ja nav nodrošināta pienācīga ventilācija;
- Neapsedziet atveres ar audumu vai citu materiālu;
- Nenovietojiet displeju līdzās radiatoram vai siltuma avotam.

Neberzējiet un neskrāpējiet šķidro kristālu displeja aktīvo matricu ar kaut ko cietu, kas to neatgriezeniski var saskrāpēt un sabojāt.

Nespiediet ilgstoši ar pirkstu uz šķidro kristālu ekrāna, jo tas var izraisīt „spoku” attēlu rašanos.

Uz ekrāna var parādīties defekti sarkanu, zaļu vai zilu plankumu veidā. Tomēr tas kopumā neatstāj iespaidu uz displeja sniegumu.

Ja iespējams, izmantojiet rekomendēto izšķirtspēju, lai panāktu jūsu LSD displejam vislabāko attēla kvalitāti. Ja tiek izmantota nevis rekomendētā, bet cita izšķirtspēja, uz ekrāna var parādīties mērogoti vai apstrādāti attēli. Tomēr tas raksturīgs šķidro kristālu panelim ar fiksēto izšķirtspēju.

Nekustīga attēla ilgstošā paturēšana ekrānā var radīt ekrāna un attēlu ierakstīšanas procesa bojājumus. Pārlicinieties, vai monitorā tiek lietots ekrāns  $\square$ ājs. Šī parādība var rasties arī attiecībā uz citu ražotāju produktiem, un uz to neizpaužas garantijas noteikumi.

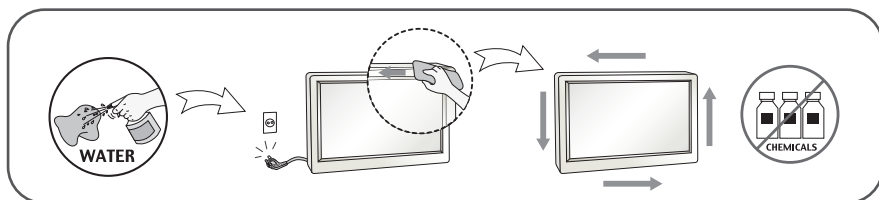
Nepakļaujiet triecienam vai neskrāpējiet ekrāna priekšpusi un malas ar metāla objektiem. Pretējā gadījumā tas var izraisīt ekrāna bojājumus.

Pārlicinieties, vai panelis atrodas ar skatu pret jums, un, lai to paceltu, satveriet to abās rokās. Ja produkts nokrīt, bojātais produkts var izraisīt elektrošoku, vai var izcelties ugunsgrēks. Par remonta iespējām sazinieties ar pilnvarotu servisa centru.

Nenovietojiet to karstās vai mitrās vietās.

## Tīrīšana

- Pirms sākt tīrīt displeja ekrānu, atvienojiet to no elektriskā tīkla.
- Izmantojiet nedaudz mitru (ne slapju) lupatu. Nesmidziniet aerosolus tieši uz ekrāna, jo šāda smidzināšana var izraisīt elektriskās strāvas triecienu.
- Tīrot produktu, atvienojiet elektrības padevi un viegli notīriet ar mīkstu audumu, lai to nesaskrāpētu. Netīriet to ar mitru audumu, kā arī neapsmidziniet produktu ar ūdeni vai citiem šķidrumiem. Varat gūt elektrošoku.  
(Neizmantojiet ķīmikālijas, piemēram, benzolu, krāsas atšķaidītājus vai alkoholu saturošas vielas)
- Izsmidziniet ūdeni uz mīksta auduma 2 līdz 4 reizes un ar to notīriet priekšējo rāmi. Tīriet tikai vienā virzienā. Pārāk mitrs audums var atstāt nospiedumus.



## Pēc izsaiņošanas

- Neaizsviediet kartonu un iesaiņojuma materiālus. Tie var būt ideāli piemēroti ierīces transportēšanai. Pārsūtot ierīci uz citu vietu, iesaiņojiet to oriģinālajā iesaiņojuma materiālā.

## Iznīcināšana

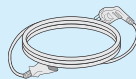
- Šajā ierīcē izmantotā fluorescējošā spuldze satur nelielu daudzumu dzīvsudraba.
- Neiznīciniet šo ierīci kopā ar parastajiem mājāsaimniecības atkritumiem.
- Tī izstrādājuma iznīcināšana jāveic atbilstoši vietējiem noteikumiem.

## !!! Pateicamies, ka izvēlaties LGE produktus !!!

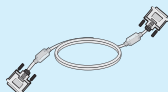
- Pārbaudiet, vai jūsu monitoram ir pievienoti šādi piederumi.  
Ja kāds piederums nav pievienots, sazinieties ar savu izplatītāju.



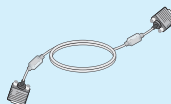
Lietotāja rokasgrāmata  
/ kartes



Barošanas vads  
(Atkarīgs no valsts)



DVI-D signāla kabelis  
(Šī iespēja nav pieejama  
visās valstīs.)



15 kontaktu D-SUB signāla  
kabelis  
(Signāla kabelis var būt pievienots  
produktam pirms nosūtīšanas.)



Audio kabelis

### PIEZĪME

- Šie piederumi var atšķirties no attēlos redzamajiem piederumiem.
- Lai nodrošinātu atbilstošu produkta lietošanu, lietotājam jāizmanto ekranētus signāla saskarnes kabeljus (D-sub 15 kontaktu kabelis, DVI-D kabelis) ar ferīta serdēm.

- Pirms uzstādīt monitoru, nodrošiniet, lai monitoram, datora sistēmai un citām pievienotajām ierīcēm tiktu izslēgta strāvas padeve.

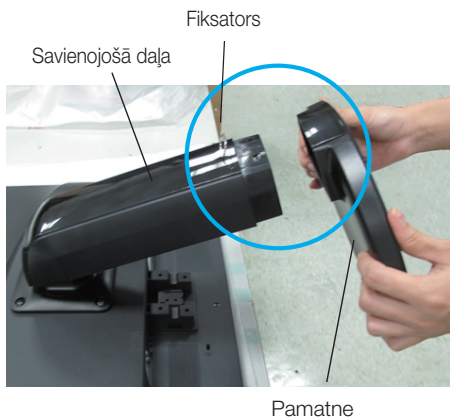
## Pamatnes pielikšana un noņemšana

1. Novietojiet monitoru ar ekrānu uz leju uz spilvena vai mīkstas drānas.



2. Samontējiet statīva pamatni ar statīva korpusu.

Pārliecinieties, ka neesat izvilkuši fiksatoru un ka veidojat statīva pamatni norādītajā virzienā.



### Brīdinājums

- lenti un fiksatoru no monitoriem, kas ir aprīkoti ar pamatni, var noņemt tikai tad, kad pamatne ir pavilkta uz augšu. Rīkojoties citādāk, var iegūt traumu no pamatnes uz āru izvirzītajām daļām.
- Pārvieto izstrādājumu ar piesardzību: Ceļot vai pārvietojot izstrādājumu, neturi to aiz priekšējā LCD paneļa un nepieskaries tam. Tas var sabojāt paneli. (Lūdzu, turi aiz statīva vai izstrādājuma plastmasas apvalka.)

# Displeja pievienošana

3. Izmantojiet monētu, lai pagrieztu skrūvi statīva pamatnes aizmugurē pulksteņrādītāja virzienā un pievilktu to.



4. Kad esat pievienojis pievienojamā kabeļa sievišķo galu, paceliet un pagrieziet monitoru uz priekšu.
5. Kad vēlaties atvienot monitoru no statīva pamatnes, izmantojiet monētu, lai pagrieztu skrūvi pretēji pulksteņrādītāja virzienam.

## Svarīgi

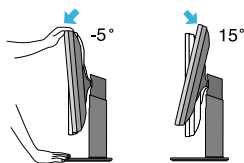
- Šajā attēlā attēlots parastais savienojuma modelis. Jūsu monitors var atšķirties no attēlā redzamā izstrādājuma.
- Negrieziet izstrādājumu kājām gaisā, turot tikai aiz pamatnes. Tas var nokrist un savainot jums kājas.

# Displeja novietošana

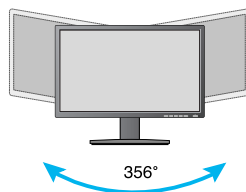
-Pēc uzstādīšanas pielāgojiet leņķi, kā parādīts attēlos.

1. Noregulējiet ekrāna paneli, lai panāktu maksimāli ērtu tā stāvokli.

- Vertikālā leņķa diapazons : - 5° kuni 15°

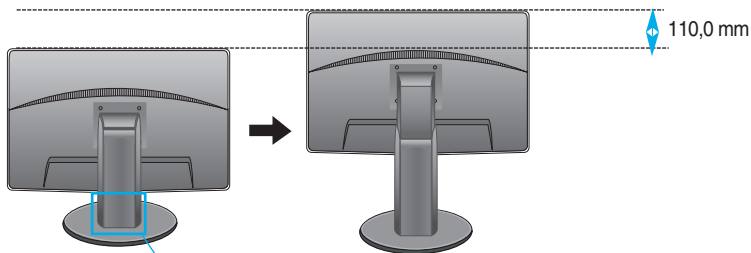


- Grozīšana ap savu asi : 356°

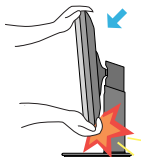


# Displeja pievienošana

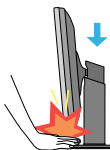
- Augstuma diapazons : maksimāli 4,33 collas(110,0 mm)



\* Lai regulētu augstumu, noteikti izņemiet fiksējošo adatiņu.



- Regulējot ekrāna leņķi, nelieciet pirkstus starp monitora galvu un pamatnes savienojošo daļu. Jūs varat savienot pirkstus.



- Kad regulējat ekrāna augstumu, nelieciet pirkstu (-us) starp monitora galvu un statīva pamatni. Tā var savainot pirkstu (-us).

## Brīdinājums

- Lai regulētu augstumu, fiksējošā adatiņa pēc izņemšanas nav jāievieto atpakaļ.

## ERGONOMIKA

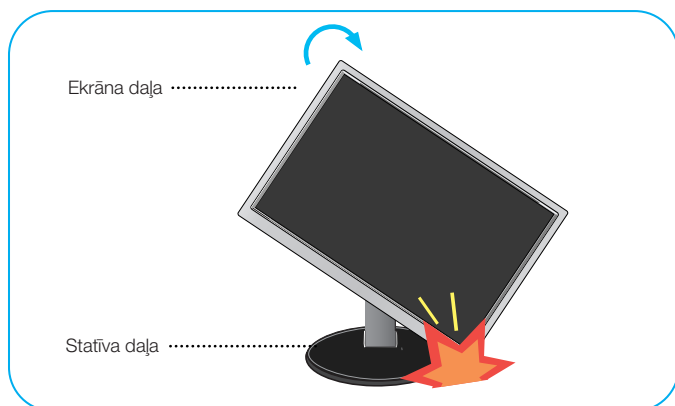
- Lai uzturētu ergonomisku un komfortablu skatīšanās stāvokli, ieteicams, lai monitora piešķiebuma leņķis virzienā uz priekšu nepārsniegtu 5 grādus.



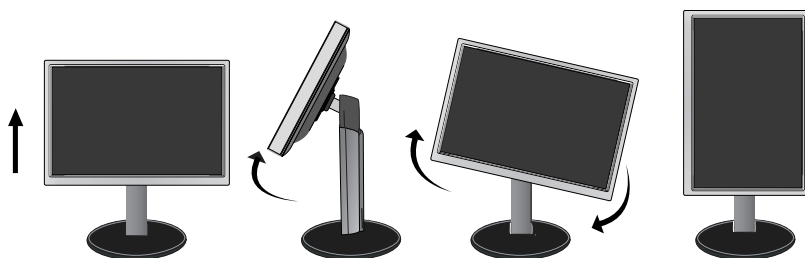
## Pagriešanas funkcijas lietošana

- Izmantojot pagriešanas funkciju, varat pagriezt ekrānu par 90° pulksteņrādītāja virzienā.

1. Lai izmantotu pagriešanas funkciju, paceliet monitoru visaugstākajā pozīcijā.
2. Ainavas orientācija un portretorientācija: Paneli var pagriezt par 90° pulksteņrādītāja virzienā. Griežot ekrānu, lai piekļūtu griešanas funkcijai, esiet uzmanīgs un izvairieties no monitora galviņas un statīva pamatnes saskares. Ja monitora galviņa pieskaras statīva pamatnei, tā var iekļūst.



3. Pagriežot ekrānu, rīkojieties uzmanīgi ar kabeljiem.



## Pievienošana datoram

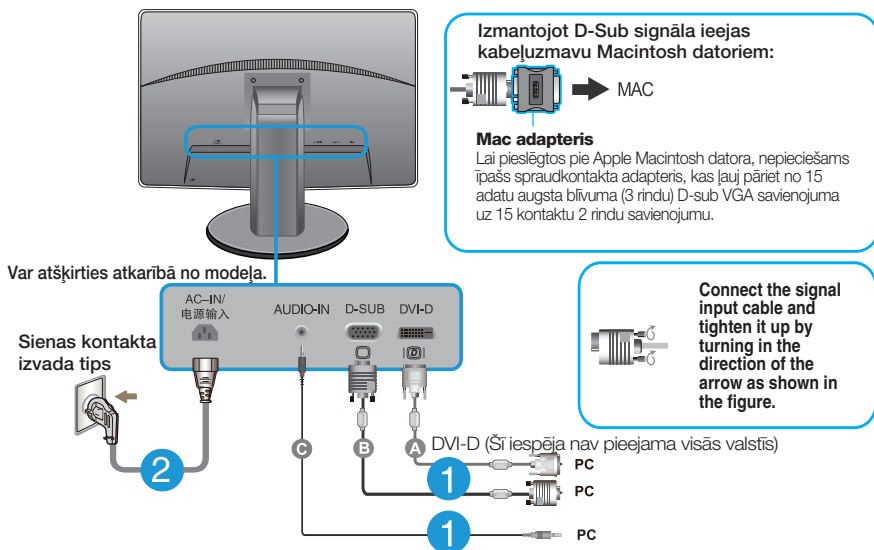
1. Pirms monitora uzstādīšanas pārliecinieties, ka ir izslēgta monitora, datorsistēmas un citu pievienoto ierīču barošana.
2. Secīgi pieslēdziet signālu ieejas kabelim **1** un strāvas vadam **2**, tad pieskrūvējiet signāla kabeļa skrūves.

- A** Pievienojiet DVI-D (Digitālā signāla) kabeli
- B** Pievienojiet D-sub (Analogā signālā) kabeli

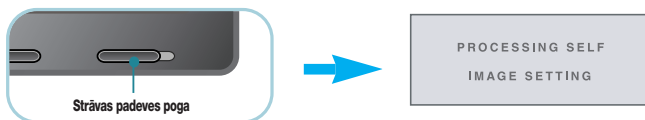
- C** Pieslēdziet Audio kabeli

### PIEZĪME

- Tas ir vienkāršots skats no aizmugures.
- Šis skats no aizmugures parāda parasto modeli, taču jūsu displejs var atšķirties no šeit redzamā.



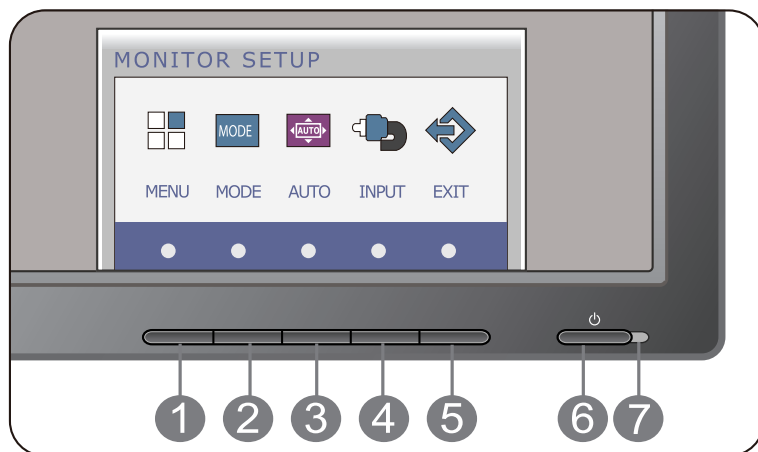
3. Nospiediet barošanas indikatoru uz priekšējā panela, lai ieslēgtu barošanu. Kad monitors ir ieslēgts, automātiski tiek veikta funkcija "Self Image Setting Function" (Attēla pašiestatīšanas funkcija). (Tikai analogais režīms)



### PIEZĪME

'Self Image Setting Function'? Šī funkcija lietotājam nodrošina optimālus displeja iestatījumus. Kad monitors tiek pievienots pirmoreiz, šī funkcija automātiski noregulē displeju uz konkrētajam ienākošajam signālam optimāliem iestatījumiem. Funkcija „AUTO/SET” (AUTOMĀTISKI/ESTATĪTI)? Ja ierīces izmantošanas laikā vai pēc izšķirtspējas maiņas radušās problēmas, piemēram, neskaidrs ekrāns, izplūduši burti, mirgojošs ekrāns vai ekrāns ir saliekts, nospiediet funkcijas pogu AUTO (AUTOMĀTISKI/ESTATĪTI), lai uzlabotu izšķirtspēju.

## Priekšējais vadības panelis



### 1 MENU(Izvēlnes) poga OSD LOCKED / OSD UNLOCKED

Šī funkcija ļauj jums bloķēt pašreizējos vadības iestatījumus, lai tos nevarētu nesankcionēti izmainīt. Uz dažām sekundēm pieskarieties un turiet pogu MENU(IZVĒLNE). Parādīsies ziņojums "OSD LOCKED" (EKRĀNA IZVĒLNE OSD BLOĶĒTA).

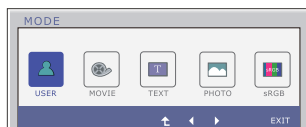
OSD LOCKED

OSD UNLOCKED

Jūs varat jebkurā laikā atbloķēt ekrāna displeja (OSD) vadību, uz dažām sekundēm nospiežot izvēlnes MENU(IZVĒLNE)taustiņu. Uz ekrāna jāparādās paziņojumam par displeja ekrāna atbloķēšanu "OSD UNLOCKED" .

### 2 MODE poga

Papildu informāciju sk.20~21.lpp.



## 3 AUTO Poga



### ATTĒLA AUTOMĀTISKĀ REGULĒŠANA

Regulējot displeja iestatījumus, pirms ieiet ekrāna displeja (OSD) režīmā, vienmēr nospiediet **AUTO** pogu. (Tikai analogais režīms)

Tas automātiski iestāšis jūsu displeja attēlu uz pašreizējai izšķirtspējai ideālajiem iestatījumiem.

Labākais displeja režīms ir

**IPS231P : 1920 x 1080**

## 4 INPUT poga (Source (Avots) karstais taustiņš)

Ja ir pievienoti divi vai vairāki signāli, var atlasīt vēlamo ieejas signālu ( D-Sub/DVI). Ja ir pievienots tikai viens signāls, tas tiek automātiski atrasts. Noklusējuma iestatījums ir D-Sub.

## 5 EXIT Poga

Izejiet no OSD.

## 6 Strāvas padeves poga

Izmantojiet šo pogu, lai ieslēgtu vai izslēgtu displeju.

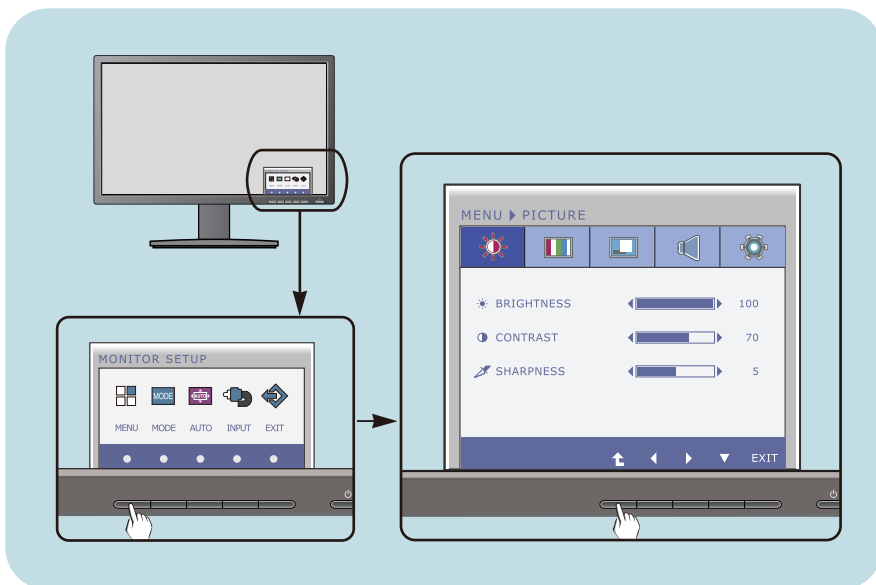
## 7 Strāvas padeves indikators

Barošanas indikators turpina degt zilā krāsā, ja displejs darbojas pareizi (režīms ieslēgts). Ja displejs ir Miega režīmā (enerģijas taupība), barošanas indikators mirgo zilā krāsā.

## Ekrāna regulēšana

Izmantojot ekrāna displeja vadības ierīces, var ātri un ērti regulēt attēla izmērus, stāvokli un darbības parametrus. Zemāk redzams neliels piemērs, kas iepazīstina ar vadības ierīču izmantošanu. Turpmākā nodaļa apraksta pieejamos regulējumus un izvēles, kas ir pieejamas, izmantojot ekrāna displeju (OSD).

Lai ekrāna displejā veiktu attēla regulēšanu, izpildiet šādas darbības:



- 1 Nospiediet izvēles **pogu**, pēc tam parādās OSD galvenā izvēlne.
- 2 Lai piekļūtu vadības funkcijai, nospiediet attiecīgās **pagas**.
- 3 Izmantojiet **pagas** ◀ un ▶ , lai noregulētu parametram vajadzīgo līmeni. Izmantojiet **↑ pogu**, lai izvēlētos citus apakšizvēlnes punktus.
- 4 Nospiediet **EXIT pogu**, lai izietu no OSD.

# Ekrāna displeja (OSD) izvēle un regulēšana

Turpmākajā tabulā aprakstītas ekrāna displeja vadības, regulēšanas un iestatījumu izvēlnes.

**DSUB** : D-SUB (analogā signāla) ievade

**DVI-D** : DVI-D (digitālā signāla) ievade

Galvenā izvēlne	Apakšizvēlne	Atbalstītie signāli	Apraksts	
<b>PICTURE</b>	BRIGHTNESS	<b>DSUB</b> <b>DVI-D</b>	Standarta attēla iestatījumi	
	CONTRAST			
	SHARPNESS			
<b>COLOR</b>	COLOR TEMP	<b>DSUB</b> <b>DVI-D</b>	Krāsu temperatūras regulēšana.	
	(PRESET)			(USER)
	WARM			SIX COLOR
	MEDIUM			(RED/GREEN/ BLUE/CYAN/ MAGENTA/ YELLOW)
	COOL			HUE
				SATURATION
				RED
				GREEN
				BLUE
				GAMMA
	COLOR RESET			
<b>DISPLAY</b>	HORIZONTAL	<b>DSUB</b>	Regulē ekrāna pozīciju	
	VERTICAL			
<b>DISPLAY</b>	CLOCK	<b>DSUB</b>	Lai uzlabotu attēla skaidrumu un stabilitāti, noregulējiet ekrāna asumu	
	PHASE			
<b>VOLUME</b>		<b>DSUB</b> <b>DVI-D</b>	Skajuma nostādīšana	
<b>OTHERS</b>	LANGUAGE	<b>DSUB</b> <b>DVI-D</b>	Pielāgo ekrāna statusu lietotāja videi	
	POWER INDICATOR			
	WHITE BALANCE	<b>DSUB</b>		
	SUPER ENERGY SAVING	<b>DSUB</b> <b>DVI-D</b>		
	ORIGINAL RATIO			
FACTORY RESET				

# Ekrāna displeja (OSD) izvēle un regulēšana

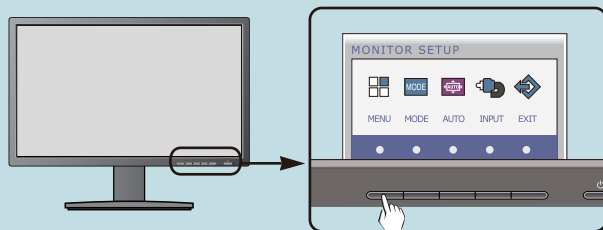
Galvenā izvēle	Apakšizvēle	Atbalstītie signāli	Apraksts
MODE	USER	DSUB DVI-D	Šajā režīmā lietotājs var pieregulēt katru elementu. Ar to var pieregulēt galvenās izvēlnes krāsu režīmu.
	MOVIE		Šajā režīmā ekrāns ir pielāgots filmu skatīšanai.
	TEXT		Šajā režīmā ekrāns ir pielāgots darbam ar tekstiem.
	PHOTO		Šajā režīmā ekrāns ir pielāgots attēlu skatīšanai.
	sRGB		Šajā režīmā ekrāns ir pielāgots standarta sRGB.

## PIEZĪME

- Atkarībā no modeļa (13~21) ekrāna ikonu kārtība var atšķirties no šeit norādītās.

# Ekrāna displeja (OSD) izvēle un regulēšana

- ■ ■ Iepriekš tika aprakstīta parametru izvēlēšanās un regulēšana, izmantojot ekrāna displeja (OSD) sistēmu. Tālāk tiek aprakstītas visas izvēlnē (MENU) esošās ikonas, sniegti to nosaukumi un apraksti.



Nospiediet MENU pogu – ekrāna displejā tiek atvērta OSD galvenā izvēlne.

Izvēlnes nosaukums

Ikonas

Apakšizvēlnes

Pogas tips

- EXIT : iziet
- ◀▶ : Regulē (palielina/samazina)
- ▼ : izvēlas citu apakšizvēlni
- ▲ : Pārstartējiet, lai izvēlētos apakšizvēlni

## PIEZĪME

- OSD (ekrāna displeja) izvēlņu valodas monitorā var atšķirties no pamācībā norādītās.



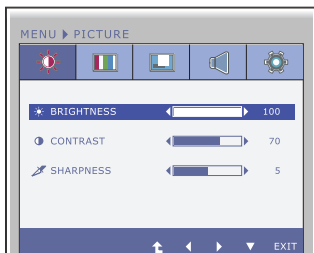
Galvenā izvēlne

Apakšizvēlne

Apraksts



## PICTURE



**BRIGHTNESS (SPILGTUMS)** Regulē ekrāna spilgtumu.

**CONTRAST (KONTRASTS)** Regulē ekrāna kontrastu.

**SHARPNESS (ASUMS)** Lai noregulētu ekrāna skaidrību.

- **EXIT** : iziet
- **◀** : samazina
- **▶** : palielina
- **▼** : izvēlas citu apakšizvēlni
- **↑** : Pārstartējiet, lai izvēlētos apakšizvēlni

Galvenā izvēlne

Apakšizvēlne

Apraksts



COLOR

## PRESET režīmi



## COLOR TEMP (KRĀSU SILTUMS)

Lai regulētu ekrāna krāsu, atlasiet PRESET (IESTATĪTS) vai USER (LIETOTĀJS).

## PRESET (IESTATĪTS)

Atlasiet iestatīto krāsu siltumu.

- WARM: Iestatiet ekrānam siltas krāsas.
- MEDIUM: Iestatiet ekrānam vidēji siltas krāsas.
- COOL: Iestatiet ekrānam aukstas krāsas.

## USER režīmi



## USER (LIETOTĀJS)

## SIX COLOR (SEŠAS KRĀSAS)

Tiek iestatīta un saglabāta sešu krāsu (R/G/B/C/M/Y) nokrāsa un piesātinājums, lai izpildītu lietotāja prasības.

## HUE (NOKRĀSA)

Regulējiet ekrāna nokrāsu.

## SATURATION (PIESĀTINĀJUMS)

Regulējiet ekrānā redzamo krāsu asumu. Ja vērtība ir zemāka, krāsas nav asas un ir gaišākas; ja vērtības ir augstākas, krāsas ir asākas un tumšākas.



## RED(SARKANS)

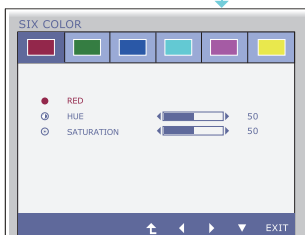
Iestata jūsu izvēlēto sarkanās krāsas līmeni.

## GREEN(ZAĻŠ)

Iestata jūsu izvēlēto zaļās krāsas līmeni.

## BLUE(ZILS)

Iestata jūsu izvēlēto zilās krāsas līmeni.



## GAMMA

Iestatiet savu gamma vērtību.  
: 1.8/2.0/2.2/2.4/2.6

Augstas gamma vērtības monitorā rāda gaišus attēlus un zemas gammas vērtības rāda tumšus attēlus.

## COLOR RESET (KRĀSU ATIESTATĪŠANA)

Atiestata krāsu iestatījumus uz rūpnīcas noklusējuma iestatījumiem pašreizējai ieejas ierīcei.

- EXIT : iziet
- ◀ : samazina
- ▶ : palielina
- ▼ : Izvēlas citu apakšizvēlni
- ⤴ : Pārstartējiet, lai izvēlētos apakšizvēlni

# Ekrāna displeja (OSD) izvēle un regulēšana

Galvenā izvēle

Apakšizvēlne

Apraksts



## DISPLAY



### HORIZONTAL (HORIZONTĀLS)

Nobīda attēlu pa labi un pa kreisi.

### VERTICAL (VERTIKĀLS)

Pārvieto attēlu uz augšu un leju.

### CLOCK (PULKSTENIS)

Samazina jebkādas redzamas vertikālas joslas vai svītras ekrāna fonā. Mainīsies arī ekrāna horizontālais izmērs.

### PHASE (FĀZE)

Regulē displeja fokusu. Šis parametrs ļauj noņemt jebkādas horizontālus traucējumus un padarīt attēlu skaidrāku vai asāku.

- **EXIT** : iziet
- ◀ : samazina
- ▶ : palielina
- ▼ : izvēlas citu apakšizvēlni
- ⬆ : Pārstartējiet, lai izvēlētos apakšizvēlni



## VOLUME



Lai pielāgotu austiņu/skaļruņa skaļumu.

- **EXIT** : iziet
- ◀ : samazina
- ▶ : palielina
- 🔇 : izslēgt skaņu
- ⬆ : Pārstartējiet, lai izvēlētos apakšizvēlni

# Ekrāna displeja (OSD) izvēle un regulēšana

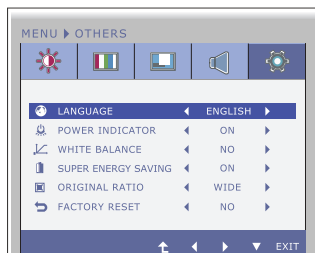
Galvenā izvēlne

Apakšizvēlne

Apraksts



## OTHERS



- **EXIT** : iziet
- ◀ : regulē
- ▶ : regulē
- ▼ : izvēlas citu apakšizvēlni
- ⬆ : Pārstartējiet, lai izvēlētos apakšizvēlni

**LANGUAGE (VALODA)** Lauj izvēlēties valodu, kādā tiks parādīti vadības izvēlņu nosaukumi.

**POWER INDICATOR (BAROŠANAS INDIKATORS)** Izmantojiet šo funkciju, lai uz priekšējā paneļa esošo strāvas indikatoru iestatītu ieslēgtā ON vai izslēgtā OFF stāvoklī. Ja iestatīsit izslēgtu OFF stāvokli, tas izdzisis. Iestatot šo parametru ON, strāvas padeves indikators ieslēgsies automātiski.

**WHITE BALANCE (BALTĀ BALANSS)** Ja videokartes izejas signāls atšķiras no vajadzīgās specifikācijas, krāsu līmenis video signāla izkropļojumu dēļ var pasliktināties. Izmantojot šo funkciju, signāla līmenis tiek noregulēts tā, lai atbilstu videokartes standarta izvada līmenim un nodrošinātu optimālu attēlu. Aktivējiet šo funkciju, ja uz ekrāna ir baltā un melnā krāsa.

**SUPER ENERGY SAVING** Kad **SUPER ENERGY SAVING** funkcija ir **ON (ieslēgta)**, tiek ietaupīts aptuveni 25% elektroenerģijas.

**LG uzkrāj šīs vērtības, izmantojot integrēto funkciju ar 10 minūšu videosignāla pārraidi.**

**ORIGINAL RATIO** Iestatiet ekrāna izmēru.  
- **WIDE**: ekrāns tiek piemērots atbilstoši paneļa izmēram.  
- **ORIGINAL (ORIGINĀLS)** : malu attiecība tiek regulēta automātiski atkarībā no ieejas attēla signāla.



\* Ja ieejas signāls atbilst ieteicamajai izšķirtspējai 1920 x 1080, **ORIGINAL RATIO** tiek atspējots.

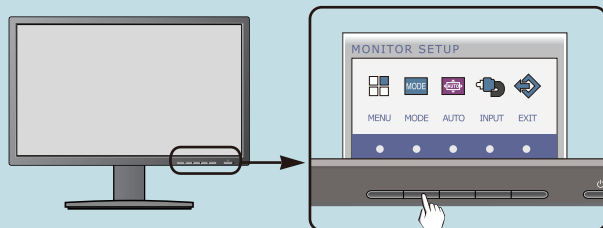
**FACTORY RESET (RŪPNĪCAS IESTĀTĪJUMU ATJAUNOŠANA)** Atjauno visus rūpnīcas noklusējuma iestatījumus, izņemot valodu ◀ ▶ "LANGUAGE"(VALODA). Nospiediet pogu, lai atiestatītu nekavējoties.

## PIEZĪME

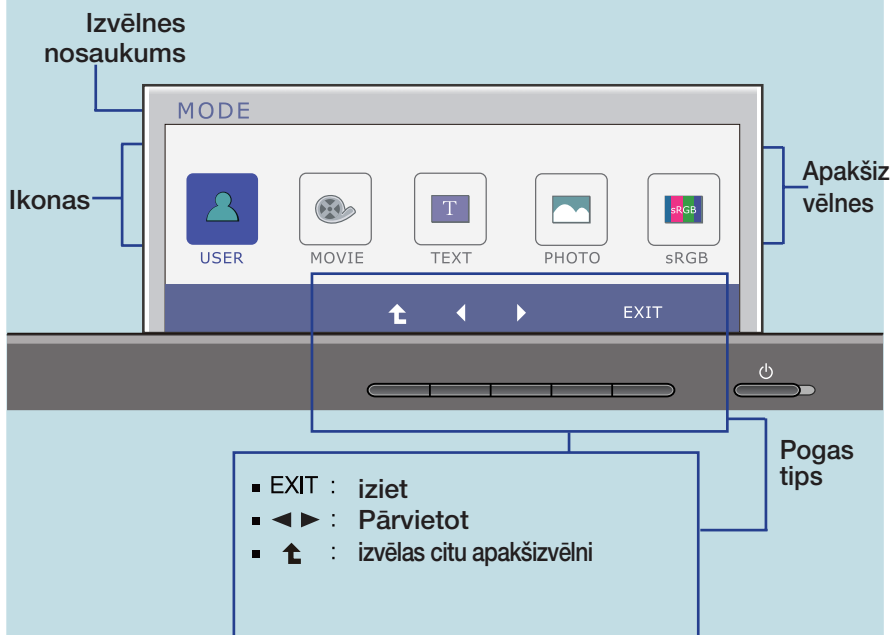
- Ja ekrāna attēla kvalitāte neuzlabojas, atjaunojiet rūpnīcas noklusējuma iestatījumus. Ja nepieciešams, atkal izpildiet funkciju **WHITE BALANCE (BALTĀ BALANSS)**. Šī funkcija būs iespējota tikai tad, ja ieejas signāls būs analogs.

# Ekrāna displeja (OSD) izvēle un regulēšana

- ■ ■ Iepriekš tika aprakstīta parametru izvēlēšanās un regulēšana, izmantojot ekrāna displeja (OSD) sistēmu. Tālāk tiek aprakstītas visas izvēlnē (MENU) esošās ikonas, sniegti to nosaukumi un apraksti.



Nospiediet MODE pogu – ekrāna displejā tiek atvērta OSD galvenā izvēlne.



## PIEZĪME

- OSD (ekrāna displeja) izvēlņu valodas monitorā var atšķirties no pamācībā norādītās.

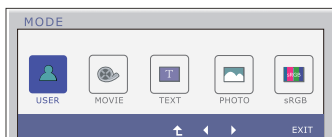
Galvenā izvēlne

Apakšizvēlne

Apraksts

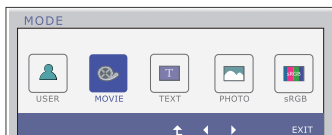


## MODE



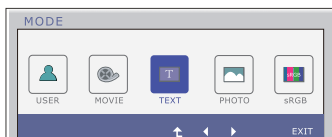
**USER  
(LIETOTĀ  
JS)**

Šajā režīmā lietotājs var pieregulēt katru elementu. Ar to var pieregulēt galvenās izvēlnes krāsu režīmu.



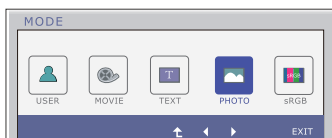
**MOVIE  
(FILMA)**

Šajā režīmā ekrāns ir pielāgots filmu skatīšanai.



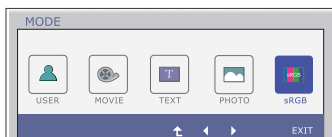
**TEXT  
(TEKSTS)**

Šajā režīmā ekrāns ir pielāgots darbam ar tekstiem.



**PHOTO  
(FOTOAT  
TĒLI)**

Šajā režīmā ekrāns ir pielāgots attēlu skatīšanai.



**sRGB**

Šajā režīmā ekrāns ir pielāgots standarta sRGB.

- **EXIT** : iziet
- **◀ ▶** : Pārvietot
- **↑** : Pārstartējiet, lai izvēlētos apakšizvēlni

Pirms izsaukt servisa tehniķi, pārbaudiet tālāk norādīto.

Nav attēla	
<ul style="list-style-type: none"><li>● Vai ekrāna barošanas vads ir pievienots?</li></ul>	<ul style="list-style-type: none"><li>• Pārbaudiet, vai barošanas vads ir pareizi pievienots barošanas kontaktligzdai.</li></ul>
<ul style="list-style-type: none"><li>● Vai elektropadeves indikators ir ieslēgts?</li></ul>	<ul style="list-style-type: none"><li>• Nospiediet pogu POWER (BAROŠANA).</li></ul>
<ul style="list-style-type: none"><li>● Vai elektropadeves indikators mirgo?</li></ul>	<ul style="list-style-type: none"><li>• Ja displejs ir pārslēdzies strāvas ekonomijas režīmā, pamēģiniet pakustināt peili vai nospiegt uz klaviatūras kādu taustiņu, lai izsauktu attēlu.</li><li>• Pamēģiniet ieslēgt datoru.</li></ul>
<ul style="list-style-type: none"><li>● Uz ekrāna redzams paziņojums 'OUT OF RANGE'.</li></ul>	<ul style="list-style-type: none"><li>• Šāds paziņojums parādās, ja signāls no datora (videokartes) neatbilst displeja horizontālai vai vertikālai frekvencei. Izlasiet lietošanas pamācības nodaļu „Specifikācija” un vēlreiz konfigurējiet displeju.</li></ul>
<ul style="list-style-type: none"><li>● Uz ekrāna redzams paziņojums 'CHECK SIGNAL CABLE'.</li></ul>	<ul style="list-style-type: none"><li>• Šāds paziņojums parādās, ja nav pievienots signāla kabelis starp datoru un jūsu displeju. Pārbaudiet signāla kabeli un mēģiniet vēlreiz</li></ul>

Uz ekrāna redzams paziņojums 'OSD LOCKED'.	
<ul style="list-style-type: none"><li>● Vai, nospiežot MENU pogu, uz ekrāna redzams paziņojums 'OSD LOCKED'?</li></ul>	<ul style="list-style-type: none"><li>• Hetke seadistused saate kindlustada, et vältida nende tahtmatut muutmist. OSD seaded saate lahti lukustada igal ajal vajutades <b>MENU</b> nuppu paar sekundit: ekraanile kuvatakse sõnum "<b>OSD UNLOCKED</b>".</li></ul>

## Nepareizs displeja attēls

- |  |  |
|--|--|
| <ul style="list-style-type: none"><li>● <b>Nepareizs displeja attēls izvietojums.</b></li></ul>                              | <ul style="list-style-type: none"><li>● Nospiediet AUTO pogu, lai automātiski noregulētu ideālus displeja attēla iestatījumus. Ja rezultāts ir neapmierinošs, noregulējiet attēla stāvokli, izmantojot ekrāna displejā esošās augstuma (H) un vertikālā (V) stāvokļa ikonas.</li><li>● Pārbaudiet Control Panel -&gt; Display -&gt; Settings – vai nav izmainīti frekvences un izšķirtspējas iestatījumi. Ja izmainīti, tad vēlreiz iestatiet videokartei rekomendēto izšķirtspēju.</li></ul>  |
| <ul style="list-style-type: none"><li>● <b>Ekrāna fonā saskatāmas vertikālas joslas vai svītras.</b></li></ul>               | <ul style="list-style-type: none"><li>● Nospiediet AUTO pogu, lai automātiski noregulētu ideālus displeja attēla iestatījumus. Ja rezultāts ir neapmierinošs, samaziniet vertikālās joslas vai svītras, izmantojot ekrāna displeja CLOCK ikonas funkcijas.</li></ul>   |
| <ul style="list-style-type: none"><li>● <b>Ekrāna attēlā redzami horizontāli traucējumi vai tēli ir neskaidri.</b></li></ul> | <ul style="list-style-type: none"><li>● Nospiediet AUTO pogu, lai automātiski noregulētu ideālus displeja attēla iestatījumus. Ja rezultāts ir neapmierinošs, samaziniet horizontālās joslas vai svītras, izmantojot ekrāna displeja PHASE ikonas funkcijas.</li><li>● Pārbaudiet Control Panel -&gt; Display -&gt; Settings un iestatiet displejam rekomendēto izšķirtspēju un noregulējiet displeja attēlam ideālos iestatījumus. Iestatiet krāsu iestatījumus, kas ir augstāki par 24 bitu dabīgo krāsu (true color) iestatījumiem.</li></ul> |

## SVARĪGI

- Pārbaudiet **Control Panel -> Display -> Settings** – vai nav izmainīti frekvences un izšķirtspējas iestatījumi. Ja izmainīti, tad vēlreiz iestatiet videokartei rekomendēto izšķirtspēju.
- Ja ieteicamā izšķirtspēja (optimālā izšķirtspēja) nav izvēlēta, burti, iespējams, būs izplūduši un ekrāns neskaidrs, nošķelts vai slīps. Pārļecinieties, ka izvēlaties ieteicamo izšķirtspēju.
- Iestāšanās metode dažādos datoros un operētājsistēmās var atšķirties, kā arī iepriekš minēto izšķirtspēju var nenodrošināt videokartes iespējas. Šādā gadījumā vērsieties pie datora vai videokartes ražotāja.



## Nepareizs displeja attēls

- |  |   |
|--|---|
| <ul style="list-style-type: none"><li>● <b>Ekrāna krāsas ir monohromas vai nenormālas.</b></li></ul> | <ul style="list-style-type: none"><li>• Pārbaudiet, vai pareizi pievienots signālkabelis; izmantojiet skrūvgriezi, lai to pienācīgi nostiprinātu.</li><li>• Pārliedzinieties, vai videokarte ir pareizi ievietota ligzdā.</li><li>• Izvēlnes sadaļā Control Panel – Settings iestatiet krāsu iestatījumus, kas ir augstāki par 24 bitu dabīgo krāsu (true color) iestatījumiem.</li></ul> |
| <ul style="list-style-type: none"><li>● <b>Ekrāns nīrb un mirgo.</b></li></ul>                       | <ul style="list-style-type: none"><li>• Pārbaudiet, vai ekrāns ir iestatīts uz rindpārleces režīmu, ja ir, tad nomainiet to uz rekomendēto izšķirtspēju.</li></ul>  |

## Vai ir redzams neatpazīta monitora paziņojums ‘Unrecognized monitor, Plug&Play (VESA DDC) monitor found’?

- |   |   |
|---|---|
| <ul style="list-style-type: none"><li>● <b>Vai esat ieinstalējis displeja draiveri?</b></li></ul> | <ul style="list-style-type: none"><li>• Pārliedzinieties, ka esat ieinstalējis ekrāna draiveri no displeja piegādes komplektā esošā draiveru CD (vai disketes). Jūs varat lejupielādēt draiveri no mūsu interneta vietnes: <a href="http://www.lg.com">http://www.lg.com</a>.</li><li>• Pārbaudiet, vai videokarte atbalsta Plug&amp;Play funkciju.</li></ul> |
|---|---|

# Specifikācija

<b>Displejs</b>	58,4 cm (23 collas); Flat Panel aktīvā matrica – TFT LCD Pretapžilbināšanas pārklājums Redzamais diagonālais izmērs : 58,4 cm (Pikseļa izmērs) 0,265 x 0,265 mm	
<b>Sinhr. ievade</b>	Horizontāla frekvence Vertikālā frekvence Ievada forma	30 kHz kuni 83 kHz (Automātiski) 56 Hz kuni 75 Hz (Automātiski) Atsevišķa sinhronizācija Digitālā
<b>Video ievads</b>	Signāla ievads Ievada forma	15 kontaktu D-Sub savienotājs DVI-D savienotājs (Digitālā) RGB Analogais (0,7Vp-p/75ohm), Digitālā
<b>Izšķirtspēja</b>	Maks. Ieteicamā	VESA 1920 x 1080 @60 Hz VESA 1920 x 1080 @60 Hz
<b>Plug&amp;Play</b>	DDC 2B(Digitālā), DDC2AB(Analogais)	
<b>Strāvas patēriņš</b>	Ieslēgts Gaidīšanas režīms Izslēgts	: 35 W (Tipisks) ≤ 0,3 W ≤ 0,3 W
<b>Izmēri un svars</b>	<b>Ar pamatni</b> Platums Augstums Dzījums	<b>Bez pamatnes</b> 54,82 cm ( 21,58 collas ) 33,49 cm ( 13,18 collas ) 5,63 cm ( 2,21 collas )
	<b>Svars (neskaitot iesaiņojumu)</b> 4,8 kg (10,64 lb)	
<b>Locīšanas</b>	Vertikālā leņķa diapazons Grozīšana ap savu asi Augstuma diapazons	- 5° kuni 15° 356° 4,33 collas(110,0 mm)
<b>Barošanas strāva</b>	AC 100 - 240 V~ 50 / 60 Hz 1,0 A	
<b>Vides apstākļi</b>	<b>Ekspluatācijas apstākļi</b> Temperatūra Rel. mitrums	10 °C kuni 35 °C 10 % kuni 80 % nekondensējošs
	<b>Uzglabāšanas apstākļi</b> Temperatūra Rel. mitrums	-20 °C kuni 60 °C 5 % kuni 90 % nekondensējošs
<b>Locīšanas / grozīšanas statnis</b>	Pievienots ( ), Atvienots ( O )	
<b>Barošanas kabelis</b>	Sienas kontakta izvada tips	

## PIEZĪME

- Šajā dokumentā ietvertā informācija var būt izmainīta bez brīdinājuma.

## Iepriekš iestatītie režīmi (izšķirtspēja)

Displeja režīmi(Izšķirtspēja)	Horizontāla frekvence(kHz)	Vertikālā frekvence (Hz)	
1	720 x 400	31,468	70
2	640 x 480	31,469	60
3	640 x 480	37,500	75
4	800 x 600	37,879	60
5	800 x 600	46,875	75
6	1024 x 768	48,363	60
7	1024 x 768	60,123	75
8	1152 x 864	67,500	75
9	1280 x 1024	63,981	60
10	1280 x 1024	79,976	75
11	1680 x 1050	65,290	60
*12	1920 x 1080	67,500	60

\*Ieteicamais režīms

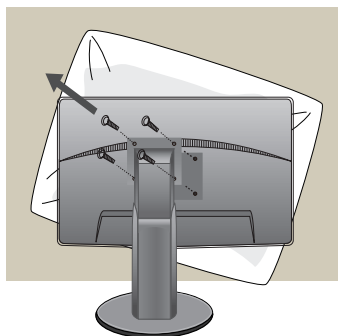
## Indikators

Režīms	Gaismas diodes krāsa
Izslēgts	Zils
Gaidīšanas režīms	Mirgošana zilā krāsā
Izslēgts	Izslēgts

Šī produkts atbilst tehniskie parametri sienas stiprinājuma plātnes vai maiņas ierīces tehniskajiem parametriem.



1. Kad novietojat izstrādājumu ar priekšpusi uz leju, zem tā noteikti palieciet mīkstu drāniņu vai spilvenu, lai nesabojātu virsmu.



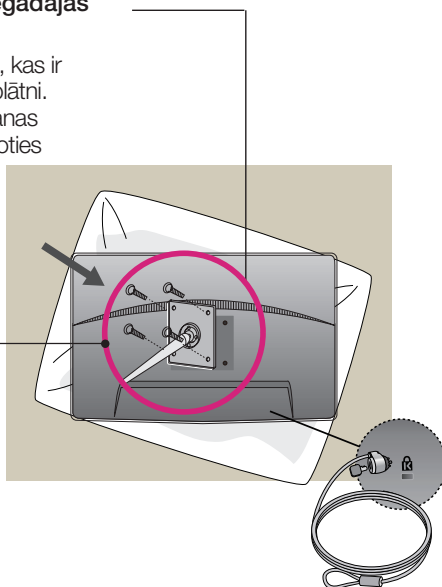
2. Atvienojiet galviņu un statīvu, izmantojot skrūvgriezi.

## 3. Sienas stiprinājuma plātnes uzstādīšana.

### Sienas stiprinājuma plātne (jāiegādājas atsevišķi)

Šī ir pamatne vai sienas stiprinājums, kas ir savienojams ar sienas stiprinājuma plātni. Plašāku informāciju skatiet uzstādīšanas pamācībā, ko varat saņemt, iegādājoties sienas stiprinājuma plātni.

Sienas montāžas panelis



### < Skrūvju stiprinājuma izmēri >

Atstarpes starp caurumiem: 75 mm x 75 mm

### Kensington drošības ligzda

Pievieno noslēdzošajam kabelim, ko var iegādāties atsevišķi datoru veikalos.

### PIEZĪME

- Attiecībā uz skrūvju saskares virsmām un tehniskajām specifikācijām izvēlieties tikai VESA standartam atbilstošas skrūves.
- Lūdzu, izvēlieties zemāk redzamo VESA standartu.
  - \* 784,8 mm un mazāk (30,9 colla)
    - Sienas stiprinājuma paneļa biezums: 2,6 mm
    - Skrūves  $\phi$  4,0 mm x fāzējums 0,7 mm x garums 10 mm
  - \* 787,4 mm un vairāk (31,0 colla)
    - Lūdzu, izmantojiet VESA standartam atbilstošu sienas stiprinājumu un skrūves.



Pirms produkta lietošanas noteikti izlasiet drošības norādījumus.

Īpašnieka rokasgrāmatu (CD) uzglabājiet pieejamā vietā turpmākām atsaucēm.

Iekārtas modelis un sērijas numurs atrodas uz iekārtas aizmugures vai viena sāna. Ierakstiet to zemāk, ja nepieciešama servisa apkalpošana..

MODELIS \_\_\_\_\_

SĒRIJAS NUMURS \_\_\_\_\_

ENERGY STAR is a set of power-saving guidelines issued by the U.S.Environmental Protection Agency(EPA).



As an ENERGY STAR Partner LGE U. S. A.,Inc. has determined that this product meets the ENERGY STAR guidelines for energy efficiency.