

Lexoni Masat e rëndësishme paraprake para se ta përdorni këtë produkt. Mbajeni (CD-në) Udhëzuesin e përdoruesit në një vend të afërt për ta rishikuar në të ardhmen. Shikoni etiketën e ngjitur në aparat dhe tregojani këtë informacion shitësit tuaj kur t'i kërkonti shërbim.

Masa të rëndësishme paraprake

Ky aparat është inxhinieruar dhe prodhuar në mënyrë që të garantojë sigurinë tuaj personale, sidoqoftë, përdorimi i gabuar mund të shkaktojë elektroskok ose zjarr. Në mënyrë që të lejoni funksionimin e saktë të të gjitha siguresave të brendatrupëzuara në këtë televizor, vëzhgoni rregullat bazë të mëposhtme për instalimin, përdorimin dhe mirëmbajtjen e tij.

Rreth sigurisë

Përdorni vetëm kordonin elektrik që jepet me aparat. Nëse përdorni një kordon tjetër elektrik, sigurohuni që është i vërtetuar nga standardet kombëtare në fuqi nëse nuk ju është ofruar nga furnizuesi. Nëse kabloja elektrike është me defekt, lutemi të kontaktoni me prodhuesin ose ofruesin e autorizuar të shërbimit të riparimit më të afërt për ta zëvendësuar.

Kordoni i ushqimit me energji elektrike përdoret si pajisja kryesore e shkëputjes. Sigurohuni që pas instalimit priza të arrihet lehtë.

Televizorin vëreni në funksionim vetëm nga një burim energjie të treguar në specifikimet e këtij materiali ose të listuar në ekran. Nëse nuk jeni të sigurt për lojin e ushqesit të energjisë që keni në shtëpi, konsultohuni me shitësin tuaj.

Prizat e mbingarkuara të rrymës së alternuar dhe kordonët e zgjatur janë të rrezikshëm. Të tilla janë dhe kordonët elektrike të ngrënë dhe prizat e thyera. Ata mund të shkaktojnë shok ose zjarr. Thërrisni teknikun tuaj të shërbimit për t'i zëvendësuar.

Për sa kohë që kjo njësi është e lidhur te priza AC në mur, ajo nuk shkëputet nga burimi i energjisë AC madje edhe nëse njësisia fiket.

Mos e hapni televizorin.

- Brenda tij nuk ekzistojnë komponentë të dobishëm për përdoruesin.
- Brenda ka tension të lartë të rrezikshëm, edhe kur është OFF (I SHUAR).
- Kontaktoni me shitësin tuaj nëse ekrani nuk funksionon siç duhet.

Për të shmangur plagosjen trupore:

- Mos e vendosni ekranin në një raft të pjerrët po të mos jetë i siguruar mirë.
- Përdorni vetëm një mbështetëse të rekomanduar nga prodhuesi.
- Mos e goditni produktin ose mos hidhni objekte mbi të. Mos hidhni lodra ose objekte mbi ekranin e produktit. Kjo mund të shkaktojë plagosjen e njerëzve, probleme të produktit dhe dëmtimin e ekranit.

Për të parandaluar zjarrin ose rreziqet:

- Gjithmonë lëreni OFF (SHUAR) televizorin nëse largoheni nga dhoma për më tepër se një kohë të shkurtër. Mos e lini asnjëherë televizorin ON (NDEZUR) kur largoheni nga shtëpia.
- Mos i lejoni fëmijët të hedhin ose të futin objekte në vrimat e kasës së ekranit. Disa pjesë të brendshme përçojnë tension të rrezikshëm.
- Mos i shtoni pajisje ndihmëse që nuk janë projektuar për këtë ekran.
- Kur televizori do të nevojitet të lihet pa mbikëqyrje për një periudhë të gjatë kohe, hiqeni nga priza e murit.
- Prekja e kordonit elektrik dhe e kablos së sinjalit kur ka furtunë dhe shkrepitje, mund të jetë shumë e rrezikshme. Ajo mund të shkaktojë elektroskok. Cable because it can be very dangerous. It can cause electric shock.

Instalimi

Mos lejoni asgjë që të qëndrojë mbi kordonin elektrik ose të përdridhet rreth tij, si dhe mos e vendosni televizorin në vende ku mund të dëmtohet kordoni elektrik.

Mos e përdorni televizorin pranë ujit, p.sh. pranë një vasje, lavamani banje, lavamani kuzhine, lavamani për larje rrobash, në një bazament të lagur ose pranë një pishine.

Televizorët janë të pajisur me vrima ventilimi në kasë për të lejuar nxjerrjen e nxehtësisë të prodhuar gjatë funksionimit. Nëse këto vrima bllokohen, rritja e nxehtësisë mund të shkaktojë defekte të cilat mund të çojnë në zjarr. Kështu që, ASNJËHERË:

- Mos i bllokoni të çarat e poshtme të ventilimit duke e vendosur televizorin mbi krevat, divan, qilim, etj.
- Mos e vendosni televizorin në një mbështjellëse të brendatrupëzuar nëse nuk ventillohet mirë.

- Mos i mbulonit të çarat me një pëlhurë ose material tjetër.
- Mos e vendosni ekranin pranë ose mbi një radiator ose burim nxehtësie.

Mos e fërkoni ose goditni LCD-në me matricë aktive me gjëra të forta sepse mund ta gërvishin, prishin ose dëmtojnë përgjithmonë LCD-në me matricë aktive.

Mos e shtypni me gisht ekranin LCD për një kohë të gjatë sepse kjo mund të lërë në ekran pamje dytësore.

Mund të shfaqen disa defekte me pika si njolla të kuqe, jeshile dhe blu në ekran. Sidoqoftë, kjo nuk do të ketë ndikim ose pasojë në funksionimin e televizorit.

Nëse është e mundur, përdorni rezolucionin e rekomanduar për të përfutur cilësinë më të mirë të pamjes për televizorin tuaj LCD. Nëse përdoret me një gjendje tjetër përveç rezolucionit të rekomanduar, në ekran mund të shfaqen disa pamje të shkallëzuara ose të përpunuara. Sidoqoftë, kjo është karakteristikë e panelit LCD me rezolucion të fiksuar.

Lënia e një imazhi të fiksuar në ekran për një kohë të gjatë mund të shkaktojë dëmtim për ekranin dhe të shkaktojë shpërfytyrim të imazheve. Sigurohuni që të përdorni një ruajtës ekрани në monitor. Ky fenomen ndodh gjithashtu edhe te produktet e prodhuesve të tjerë dhe kjo ndodhi nuk ka lidhje me garancinë.

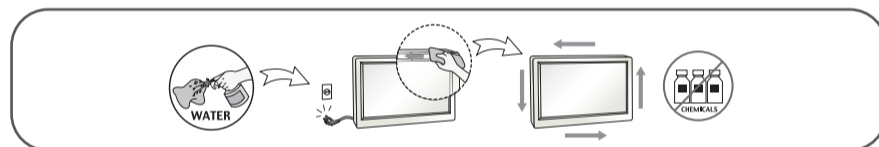
Mos e tronditni ose gërvishitni pjesën e përparme dhe anët e ekranit me objekte metalike. Përndryshe, kjo mund të shkaktojë dëmtim ndaj ekranit.

Sigurohuni që paneli e ka drejtimin para dhe mbajeni me të dyja duart për ta zhvendosur. Nëse e rrëzoni produktin, produkti i dëmtuar mund të shkaktojë elektroskok ose zjarr. Kontaktoni një qendër shërbimi të autorizuar për riparim.

Shmangni temperaturat e larta dhe lagështinë.

Pastrimi

- Hiqeni televizorin nga priza para se të pastroni sipërfaqen e ekranit të tij.
- Përdorni një pëlhurë pak të njomur (jo të lagur). Mos përdorni aerosol drejtpërdrejtë mbi ekranin e televizorit, sepse spërkatja e tepërt mund të shkaktojë elektroskok.
- Kur pastroni produktin, hiqni kordonin e ushqimit dhe pastrojeni butësisht me një leckë të butë për të parandaluar gërvishjen. Mos pastroni me një leckë të lagur ose spërkatni ujë ose lëngje të tjera direkt në produkt. Mund të ndodhë shok elektrik. (Mos përdorni kimikate si benzol, hollues boje ose alkol)
- Hidhni ujë në një copë të butë 2 deri në 4 herë dhe përdoreni për të pastruar kornizën e përparme; fshini vetëm në një drejtim. Lagështira e tepërt mund të shkaktojë çngjyrosje.



Ripaketimi

- Mos e hidhni kartonin dhe materialet paketuuese. Ato përbëjnë një mbajtëse të përsosur me të cilin mund të transportoni aparat. Kur ta dërgoni aparat në një vend tjetër, ripaketojeni në materialin e tij origjinal.

Asgjësimi

- Llambat fluoreshente të përdorura në këtë produkt, përmbajnë një sasi të vogël zhive.
- Mos e shkartinisni këtë produkt me mbeturinat e përgjithshme shtëpiake.
- Asgjësimi i këtij produkti duhet të kryhet në përputhje me rregullat e autoriteteve tuaja vendore.

Pajisjet Shtesë

!!! Faleminderit që keni zgjedhur produktet e LGE!!!

- Ju lutemi sigurohuni që elementet e mëposhtme të jenë përfshirë me monitorin tuaj. Nëse ndonjë nga elementet mungon, kontaktoni shitësin tuaj.



Manuali i përdorimit/Kartat



Kordoni elektrik
(Në varësi të shtetit)



Kabloja e sinjalit DVI-D
(Kjo veçori nuk është e disponueshme në të gjitha vendet.)



Kabloja e sinjalit D-Sub 15-pin
(Për ta bërë gatë, ky kablo sinjali mund të lidhet me këtë produkt para dërgesës.)



Kablllo Audio

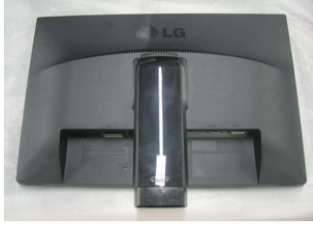
SHËNIM

- Këto pajisje shtesë mund të jenë të ndryshme nga ato të shfaqura këtu.
- Përdoruesit duhet të përdorin kablllo ndërfaqesh me sinjale të mbrojtura (Kablllo D-sub me 15 kunjë, kablllo DVI-D) me bërthama hekurit për të mirëmbajtur pajtimin standard për produktin.

Lidhja e televizorit

- Para vendosjes së monitorit, sigurohuni që energjia elektrike në monitor, në sistemin kompjuterik dhe në pajisjet e tjera të bashkëngjitura të jetë ndërprerë.

1. Vendoseni monitorin me pjesën e përparme të tij të kthyer poshtë mbi një pëlhurë të butë.



2. Montoni bazamentin në pjesën e qëndrueshme.

Siguroheni të mos hiqni Kopsën Stop dhe rregulloni bazamentin siç është ilustruar.



PARALAJMËRIM

- Shiriti dhe kiaveta bllokuese mund të hiqen vetëm nga ata monitorë që janë të pajisur me një bazë mbështetëse, kur baza është e tërhequr lart. Përndryshe, ju mund të plagoseni nga pjesët e dala të mbështetëses.
- **Mbajtja e Produktit me Kujdes** : Kur e ngrini ose lëvizni produktin, Mos e mbani ose preknijesën e përparme të panelit LCD. Do të dëmtojë panelin. (Ju lutem mbajeni Trupin Mbështetës ose mbulesën plastike të produktit.)

3. Përdorni një monedhë më pasme të bazës së qëndrimit dhe ktheni vidhosin në drejtim të akrepave të sahatit për ta forcuar.



4. Ngrejeni dhe kthejeni monitorin që të keni përballë pjesën e përparme të tij, pasi të kryeni sën femërore të kabllot që po bashkëngjitni.

5. Kur të dëshironi ta dezintegroni monitorin nga baza e qëndrimit, përdorni një monedhë ta ktheni vidhosin kundër akrepave të sahatit.

ME RËNDËSI

- Ky ilustrim përshkruan procedurën tipike të lidhjes. Monitori juaj mund të jetë i ndryshëm nga ai që paraqitet në figurat e mësipërme.
- Mos e transportoni produktin të kthyer përmbys duke e mbajtur vetëm nga baza e mbështetëses. Produkti mund të bjerë dhe të dëmtohet ose mund t'ju plagosë këmbën.

Lidhja e televizorit

Pozicionimi i televizorit tuaj

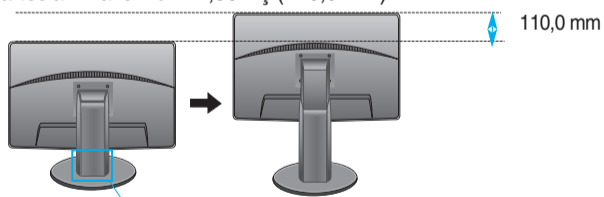
- Mbas instalimit, rregulloni këndin ashtu si tregohet më poshtë.

1. Rregullojeni ekranin në pozicionin më të volitshëm.

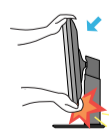
- Shkalla e pjerrësisë : -5° deri në 15°
- Gradët e rrotullimit: 356°



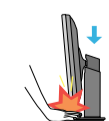
■ Lartësia : maksimumi 4,33 inç (110,0 mm)



* Lutemi ta hiqni kiavetën bllokuese që të rregulloni lartësinë.



- Fshini lehtësisht të gjitha njollat në sipërfaqe me pëlhura pastruese për sipërfaqen e jashtme të produktit. Mos i fërkonni fort njollat kur i hiqni, sepse forca e tepruar mund të shkaktojë gërvishje ose çngjyrosje.



- Kur rregulloni lartësinë e ekranit, mos vëni gishtin (gishtët) në mes të kreut të monitorit dhe të bazës së qëndrimit. Ju mund të lëndoni gishtin (gishtët).

PARALAJMËRIM

- Nuk është e nevojshme ta rivendosni kiavetën bllokuese pasi ta keni hequr, për të rregulluar lartësinë e tij.

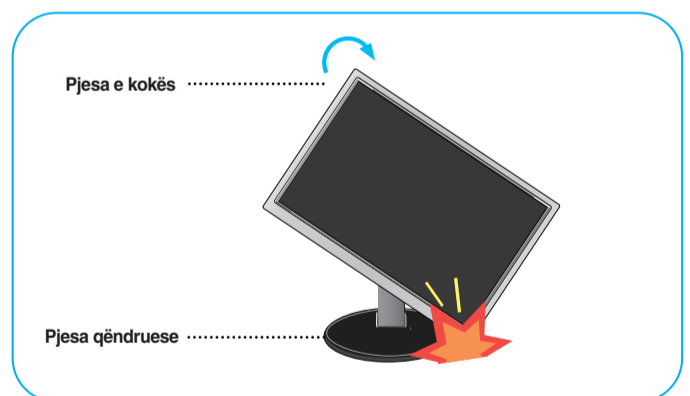
ERGONOMIA

- Në mënyrë që të mbahet një pozicion pamjeje ergonomik dhe të rehatshëm, rekomandohet që këndi i përparmë i përkuljes të mos i kalojë 5 gradët.

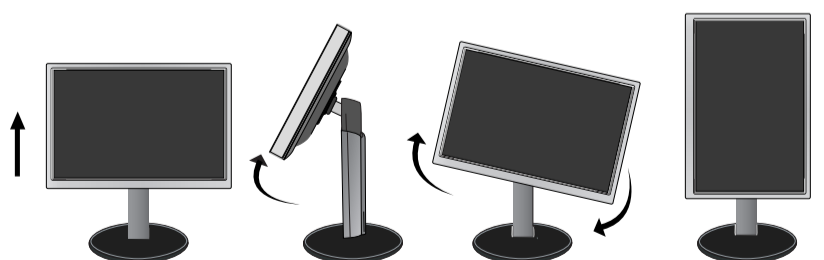
-Funksioni Pivot (Boshti) ju lejon të rrotulloni ekranin 90 gradë në kahun orar.

1. Ngrijeni monitorin në lartësinë më të lartë për të përdorur funksionin e Aksit.

2. Pozicioni i shtrirë & Portret: Mund ta rrotulloni panelin 90° në drejtim të akrepave të orës. Ju lutem të jeni të kujdesshëm dhe të shmangni kontaktin me kokën e monitorit dhe Bazën Qëndruese kur rrotulloni ekranin për të përdorur funksionin e Aksit. Nëse koka e monitorit prek Bazën Qëndruese, atëherë Baza Qëndruese mund të thyhet.



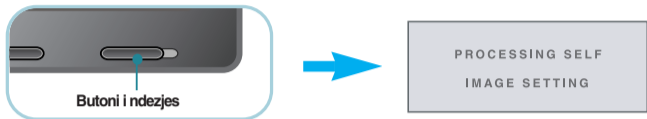
3. Kini kujdes me kabllot kur rrotulloni ekranin.



Lidhja e televizorit

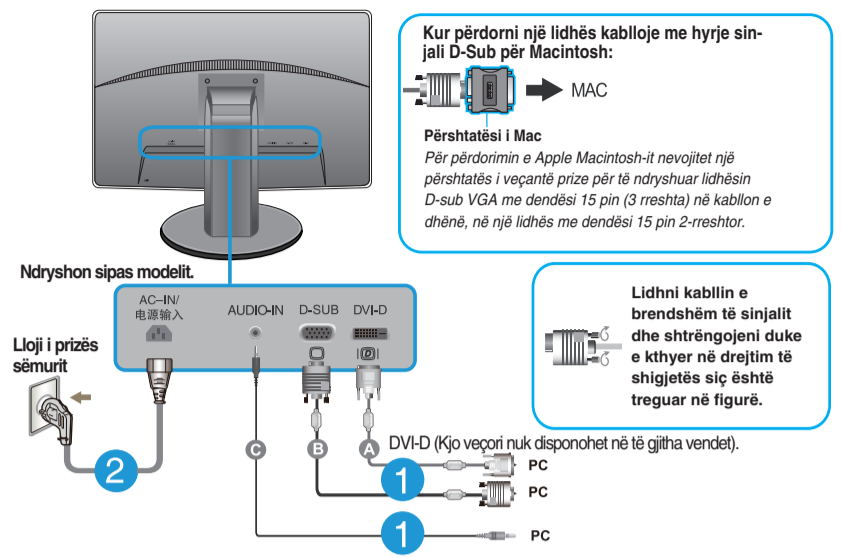
Lidhja me PC-në

1. Para se ta montoni monitorin, sigurohuni që energjia elektrike në monitor, në sistemin kompjuterik dhe në pajisjet e tjera të bashkëngjitura të jetë ndërprerë.
2. Lidhni kablion e hyrjes së sinjalit **1** dhe kordonin elektrik **2** sipas radhës, pastaj shtrëngoni vidhën e kablos së sinjalit.
 - A** Lidhni kablion DVI-D (Sinjal dixhital)
 - B** Lidhni kablion D-sub (Sinjal analog)
 - C** Lidhni kablionë zanore
3. Shtypni butonin e ndezjes në pjesën ballore të panelit për ta ndezur. Kur monitori ndizet, 'Self Image Setting Function' ('Funksioni i vetërregullimit të pamjes') zbatohet automatikisht.



SHËNIM
'Funksioni i vetërregullimit të pamjes'? Ky funksion i ofron përdoruesit cilësimet optimale të shfaqjes. Kur përdoruesi e lidh për herë të parë monitorin, ky funksion e rregullon automatikisht shfaqjen me cilësimet optimale për sinjalet e veçanta të hyrjes.
'Funksioni AUTO'? Kur hasni probleme të tilla si: ekrani i turbullt, shkronja të turbullta, luhajtja e ekranit ose ekrani i anuar gjatë përdorimit të pajisjes ose pas ndryshimit të rezolucionit të ekranit, prekni butonin e funksionit **AUTO (AUTO)** për përmirësimin e rezolucionit.

SHËNIM
 ■ Kjo është një paraqitje e thjeshtuar e pamjes së pasme.
 ■ Kjo pamje e pasme paraqet një model të përgjithshëm; televizori juaj mund të ketë pamje të ndryshme nga ajo që tregohet.



Rezolucioni i rekomanduar

Rregulloni rezolucionin më poshtë për të optimizuar kushtet e ekranit.

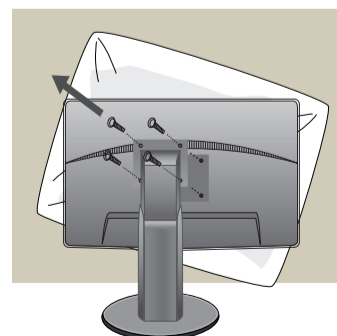
IPS231P: 1920 x 1080

Instalimi i bazës për montim në mur

Ky monitor i plotëson specifikimet e bazës për montim në mur ose të pajisjes së këmbimit.



1. Pasi ta ktheni përmbys pjesën e përparme të produktit, vendoseni mbi një pëlhurë të butë ose jastëk që të shmangni dëmtimin e sipërfaqes.



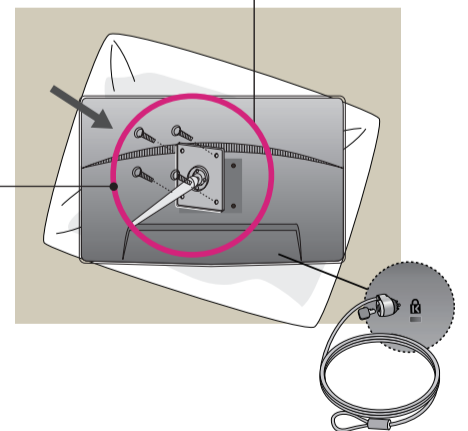
2. Veçojeni kokën nga mbështetësja duke përdorur një kaçavidë.

3. Instalojeni bazën për montim në mur.

Baza për montim në mur (E blerë veçan)

Kjo është si mbështetësja ose baza për montim në mur dhe mund të bashkohet me bazën për montim në mur. Për më tepër hollësi lutemi të shikoni udhëzimet e instalimit, të cilat jepen kur blihet baza për montim në mur.

Mbushësi i murit



< Sipërfaqja në Montimin me Kaçavidë >
 Hapësira e vrimës: 75 mm x 75 mm

Foleja e kyçit Kensington
 E lidhur me një kabllo bllokuese që mund të blihet veças në shumicën e dyqaneve të kompjuterave.

SHËNIM
 ■ VESA e pajtueshme vetëm në përputhje me dimensionet e bazamentit të vidhës dhe specifikimet e tij.
 ■ Ju lutemi, përdorni standartet VESA si më poshtë.
 * 784.8 mm e poshtë (30.9 inç)
 - Trashësia e mbushësit të murit : 2.6 mm
 - Vidha: Φ 4.0 mm x lartësi 0.7 mm x gjatësi 10 mm
 * 787.4 mm e sipër (31.0 inç)
 - Ju lutemi përdorni standartet VESA për mbushësin e murit dhe vidhat.